



Egzemplarz

1

2

3

4

5 WKZ

Projekt budowlany

Remont elewacji zespołu wejściowego zachodniego do budynku „A”, budynku garaży, wejścia do pomieszczeń technicznych, remont wylotu czerpni wentylacyjnych, wymiana siedzisk ławek, montaż szlabanu

Obiekt:	Budynek „A” PWSZ w Głogowie, budynek garaży, wejście do pomieszczeń technicznych, działka nr 186/4 Rejestr Zabytków - Historyczny układ urbanistyczny miasta nr A/2641/89 z dn. 16.04.1958r.
Adres budowy:	Państwowa Wyższa Szkoła Zawodowa w Głogowie 67-200 Głogów, ul. Piotra Skargi 5 Dz. nr ewid. 186/4, Obręb: 0007 – Stare Miasto, Jedn. ewid. : 020301_1 M. Głogów
Inwestor:	Państwowa Wyższa Szkoła Zawodowa w Głogowie 67-200 Głogów, ul. Piotra Skargi 5
Branża:	Budowlana

Kategoria obiektów budowlanych: IX, XVII

Na podstawie art. 20 ust. 4 ustawy z dnia 7 lipca 1994 r. – Prawo Budowlane (Dz. U. z 2017 r. poz. 1332, 1529 z późniejszymi zmianami), oświadczam, że projekt budowlany został sporządzony zgodnie z obowiązującymi przepisami oraz zasadami wiedzy technicznej.

Spis zawartości projektu budowlanego

Projekt budowlany

Oświadczenia, uprawnienia i zaświadczenia

Opracowanie:

Projektant B. architektura	mgr inż. arch. Małgorzata Sieledczyk-Katulska UPR. nr 31/DSOKK/2015 Spec. arch.
Projektant B. budowlana	mgr inż. Ryszard Sieledczyk UPR. nr 800/86/Lo, WKZ 4/98 Spec. konstr.-bud.
As. projektanta	mgr inż. Marta Pezda Spec. Inż. środ.

Głogów, 18.09.2017r.

Spis zawartości projektu budowlanego

Opis techniczny:

1. Podstawy opracowania.....	3
2. Przedmiot opracowania	3
3. Charakterystyka ogólna.....	4
3.1. Program funkcjonalno-przestrzenny	4
3.2. Dane charakterystyczne i rozwiązania materiałowe	4
4. Projektowane prace	5
5. Ochrona konserwatorska	7
6. Wpływ eksploatacji górniczej.....	7
7. Zagrożenia dla środowiska.....	7
8. Ochrona ppoż.....	7
Obszar oddziaływania obiektu	8
9. Informacja dotycząca bezpieczeństwa i ochrony zdrowia (BIOZ).....	8
10. Warunki ogólne	8
Inwentaryzacja fotograficzna.....	9
Wypis z rejestru gruntów	12
Kopia mapy zasadniczej.....	13

Spis rysunków:

PS. Plan sytuacyjny, skala 1:500	16
I.1. Zespół wejściowy zachodni do budynku "A" Elewacja północna, rzut - inwentaryzacja – skala 1:50	17
I.2. Zespół wejściowy zachodni do budynku "A" Elewacja zachodnia i wschodnia - inwentaryzacja – skala 1:50	18
I.3. Budynek garaży. Rzut przyziemia – Inwentaryzacja – skala 1:100	19
I.4. Budynek garaży. Elewacje – Inwentaryzacja – skala 1:100	20
I.5. Wejście do pomieszczeń technicznych. Rzut, elewacje – Inwentaryzacja – skala 1:50.....	21
I.6. Wylot czerpni wentylacyjnych. Elewacje, rzut – Inwentaryzacja – skala 1:50	22
P.1. Zespół wejściowy zachodni do budynku "A" Elewacja północna, rzut – skala 1:50	23
P.2. Zespół wejściowy zachodni do budynku "A" Elewacja zachodnia i wschodnia – skala 1:50	24
P.3. Budynek garaży. Elewacje – skala 1:100.....	25
P.4. Wejście do pomieszczeń technicznych. Elewacje – skala 1:50	26
P.5. Wylot czerpni wentylacyjnych. Elewacje, rzut, przekrój – Inwentaryzacja – skala 1:50.....	27
Zaświadczenia, uprawnienia, oświadczenia.....	28

OPIS TECHNICZNY

Remont elewacji zespołu wejściowego skrzydła zachodniego budynku „A” PWSZ w Głogowie, remont elewacji budynku garaży oraz remont wejścia do pomieszczeń technicznych, remont wylotu czerpni wentylacyjnych oraz wymiana siedzisk ławek, montaż szlabanu.

Adres obiektu: **Budynek „A” PWSZ w Głogowie, budynek garaży, wejście do pomieszczeń technicznych**
67-200 Głogów, ul. Piotra Skargi 5
dz. nr ewid. 186/4, Obręb: 7 – Stare Miasto
Jedn. ewid. : Miasto Głogów

Inwestor: **Państwowa Wyższa Szkoła Zawodowa w Głogowie**
67-200 Głogów, ul. Piotra Skargi 5

1. Podstawy opracowania

- Zlecenie inwestora.
- Uzgodnienia i wytyczne projektowe Inwestora.
- Wizja lokalna obiektu.
- Inwentaryzacja architektoniczno-budowlana obiektu.
- Inwentaryzacja fotograficzna.
- Mapa zasadnicza.
- Wypis z rejestru gruntów.
- Prawo budowlane z dnia 7 lipca 1994r. (Dz.U. z 2017r. poz. 1332 z późniejszymi zmianami).
- Rozporządzenie Ministra Transportu, Budownictwa i Gospodarki Morskiej z dnia 25 kwietnia 2012r. (Dz.U.2012.462) w sprawie szczegółowego zakresu i formy projektu budowlanego.
- Rozporządzenie Ministra Infrastruktury z dnia 12 kwietnia 2002r. z późniejszymi zmianami w sprawie warunków technicznych, jakim powinny odpowiadać budynki i ich usytuowanie.
- Przepisy i normy obowiązujące.

2. Przedmiot opracowania

Przedmiotem opracowania jest remont fragmentu elewacji zespołu wejściowego skrzydła zachodniego budynku „A” PWSZ w Głogowie, remont elewacji budynku garaży oraz remont wejścia do pomieszczeń technicznych, remont wylotu czerpni wentylacyjnych oraz wymiana i montaż siedzisk ławek, montaż szlabanu.

Przedmiot opracowania zlokalizowany jest na działce nr 186/4 w jednostce ewidencyjnej M. Głogów, Obręb 0007 Stare Miasto przy ul. Piotra Skargi 5.

3. Charakterystyka ogólna

3.1. Program funkcjonalno-przestrzenny

Budynek „A” pełni funkcję budynku publicznego szkolnego dla Państwowej Wyższej Szkoły Zawodowej w Głogowie. W budynku mieszczą się sale wykładowe, sale do ćwiczeń, żłobek, pomieszczenia administracyjne i socjalne oraz pomieszczenia techniczne.

Budynek garaży zlokalizowany w północnej części działki pełniący od chwili powstania funkcję garażu.

Wejście do pomieszczeń technicznych, czerpnie wentylacyjne oraz ławki zlokalizowane na dziedzińcu budynku „A”.

3.2. Dane charakterystyczne i rozwiązania materiałowe

Zespół wejściowy zachodni do budynku „A”

Budynek „A” wzniesiony w technologii tradycyjnej, czterokondygnacyjny, podpiwniczony, wzniesiony na planie zbliżonym do litery „C”. Wybudowany na koniec XIX w.

Powierzchnia zabudowy:	1809,90 m ²
Powierzchnia użytkowa:	5904,20 m ²
Kubatura:	34506 m ³

Konstrukcja – tradycyjna murowana z cegły, dach wielospadowy płaski. Więźba dachowa drewniana. Ławy fundamentowe - ceglane

Ściany – Ściany murowane z cegły na zaprawie wapienno- cementowej

Schody zewnętrzne – schody betonowe.

Elewacje – z cegły fasadowej licowej, gzymsy ceglane i z piaskowca. Opracowywany fragment zespołu wejściowego ceglany i tynkowany.

Stolarka – okna drewniane jednoramowe z szybami termicznymi indywidualne o charakterze zabytkowym. Drzwi drewniane płycinowe historyczne i nowe. W opracowywanym zespole wejściowym drzwi stalowe.

Balustrada – balustrada stalowa.

Budynek garaży wzniesiony w technologii tradycyjnej, jednokondygnacyjny na planie wielokąta prostokąta.

Powierzchnia zabudowy:	252,02 m ²
Kubatura:	826 m ³
Długość x szerokość x wysokość:	37,22m x 7,65m x 3,92m

Konstrukcja – tradycyjna murowana, dach płaski.

Ściany – ściany murowane.

Elewacje – tynkowane, malowane.

Stolarka – wrota i bramy garażowe drewniane i stalowe.

Wejście do pomieszczeń technicznych – obiekt wzniesiony w technologii tradycyjnej, na planie prostokąta.

Powierzchnia zabudowy: 5,32 m²

Kubatura: 7,34 m³

Długość x szerokość x wysokość: 3,50m x 1,52m x 1,86-0,90m

Wyloty czerpni wentylacyjnych – dwa elementy prostopadłościowe murowane, tynkowane.

4. Projektowane prace

Projektowane prace nie zmieniają danych charakterystycznych budynku takich jak długość i szerokość, wysokość, kubatura, powierzchnia zabudowy oraz nie wymagają prowadzenia robót budowlanych konstrukcyjnych.

Zespół wejściowy zachodni do budynku „A”

1. Zbić uszkodzony i zmurszały tynk w partii schodów i tarasu, oraz wykonać nowy. Usunąć wszystkie obce i niepotrzebne elementy metalowe takie jak haki, kotwy itp.
2. Wymienić dwie pary drzwi na nowe, nawiązujące formą i kolorystyką do drzwi zlokalizowanych w zespole wejściowym we wschodnim skrzydle budynku.
3. Wymienić kratki wentylacyjne.
4. Tynkowane elewacje malować farbami elewacyjnymi mineralnymi np. KEIM Granital, Soldalit lub równoważne w kolorze nr 9162 wg wzornika kolorów KEIM „Exclusiv”
5. Wykonać okładzinę z płytek mrozoodpornych na tarasie i schodach taką samą jak w zespole wejściowym we wschodnim skrzydle budynku.
6. Wykonać nowe balustrady schodowe zgodnie z zachowanymi historycznymi wzorami balustrady schodów wejścia głównego oraz zespołu wejściowego skrzydła wschodniego. Malować w kolorze czarnym.
7. Oczyszczyć fragment muru ceglanego od strony ulicy Piotra Skargi a także elewacji zespołu wejściowego pomalowanego farbą. Ubytki w licu elewacji należy uzupełnić i wyreperować stosując starannie dobraną cegłę licową co do wymiarów i koloru oraz elementy kamienne. Stosować tylko zaprawę z spoiwem trasowym (nie powoduje wysoleń). Uszkodzone spoiny usunąć, oczyścić mechanicznie na głębokość ok. 2-3 cm i uzupełnić zaprawą

- trasową np. Schomburg, TUBAG, Kreisel starannie dobierając kolorystykę zgodną z istniejącą. Wymienić wszystkie „obce” kolorystycznie cegły w miejscach wcześniejszych uzupełnień. Całość elewacji scalić kolorystycznie np. metodą laserunkową systemową np. KEIM Restauro lub Remmers Funcosil LA z pigmentami
8. Należy usunąć farbę z elewacji metodami chemicznymi systemowymi lub mechanicznymi (np. metodą gumkowania, piaskowania miękkiego, piaskowania wodno- powietrznego, parownicą) nieinwazyjnymi takimi aby nie uszkodzić lica oryginalnej cegły klinkierowej. Usunąć wszystkie obce i niepotrzebne elementy metalowe takie jak haki, kotwy, śruby, gwoździe itp. Usunąć mchy, porosty, glony z ścian w partiach cokołowych.
 9. Uszczelnić styki stolarki z murem i parapetami.
 10. Obróbki blacharskie należy wykonać zgodnie z warunkami technicznymi wykonania i odbioru robót blacharskich.
 11. Należy zwrócić uwagę na zabezpieczenie powierzchni styku obróbek z przylegającą stolarką okienną.

Budynek garaży

1. Zbić uszkodzony i zmurzały tynk.
2. Usunąć wszystkie obce i niepotrzebne elementy metalowe takie jak haki, kotwy itp.
3. Uzupełnić ubytki tynku i ujednostoić fakturę tynku.
4. Wymienić uszkodzone i uzupełnić brakujące rynny i rury spustowe.
5. Wymienić wrota i bramy garażowe na nowe.
6. Elewacje malować farbami elewacyjnymi mineralnymi np. KEIM Granital, Soldalit lub równoważne w kolorze nr 9162 wg wzornika kolorów KEIM „Exclusiv”

Wejście do pomieszczeń technicznych

1. Zbić uszkodzony i zmurzały tynk. Ujednostoić i uzupełnić ubytki tynku.
2. Usunąć wszystkie obce i niepotrzebne elementy metalowe takie jak haki, kotwy itp.
3. Stolarkę drzwiową wymienić lub istniejącą wyremontować i pomalować w kolorze jak istniejąca stolarka w budynku „A”.
4. Elewacje malować farbami elewacyjnymi mineralnymi np. KEIM Granital, Soldalit lub równoważne w kolorze nr 9162 wg wzornika kolorów KEIM „Exclusiv”.
5. W razie konieczności wymienić pokrycie dachowe.

Wyloty czerpni wentylacyjnych

1. Kominki czerpni wentylacyjnych powietrza wyremontować uzupełniając ubytki i naprawiając uszkodzenia.
2. Wymienić kratki wentylacyjne.
3. Malować farbami elewacyjnymi mineralnymi np. KEIM Granital, Soldalit lub równoważne w kolorze nr 9162 wg wzornika kolorów KEIM „Exclusiv”.
4. Wykonać siedzisko drewniane wg rysunków. Elementy drewniane zaimpregnować przeciwwilgociowo i przeciwpożarowo. Malować w kolorze jak stolarka budynku „A”.

Wymiana siedzisk ławek

1. Wymienić siedziska ławek na nowe drewniane. Elementy drewniane zaimpregnować przeciwwilgociowo i przeciwpożarowo. Malować w kolorze jak stolarka budynku „A”.

Szlaban

1. Należy zamontować szlaban uniemożliwiający wjazd nieupoważnionym pojazdom na teren dziedzińca. Szlaban montowany na systemowym fundamencie.

5. Ochrona konserwatorska

Teren objęty opracowaniem znajduje się pod ochroną konserwatorską.

Rejestr Zabytków - Historyczny układ urbanistyczny miasta nr A/2641/89 z dn. 16.04.1958r.

Ewidencja gminna zabytków – Szpital Miejski (obecnie PWSZ) przy ul. Staszica Miasto Głogów pod nr 17.

6. Wpływ eksploatacji górniczej

Brak wpływu eksploatacji górniczej na teren zamierzenia budowlanego.

7. Zagrożenia dla środowiska

Brak istniejących i przewidywanych zagrożeń dla środowiska oraz higieny i zdrowia użytkowników obiektów i ich otoczenia w wyniku projektowanych robót budowlanych w zakresie zgodnym z przepisami odrębnymi.

Dane techniczne: rodzaj i ilość wytwarzanych odpadów: brak, emisja drgań, hałasu, promieniowania: brak, wpływ na istniejący drzewostan: brak, emisja zanieczyszczeń gazowych, pyłowych, płynnych: brak.

8. Ochrona ppoż

Projektowane założenia projektowe nie wpłyną niekorzystnie na istniejące warunki ochrony przeciwpożarowej.

Obszar oddziaływania obiektu

Obszar oddziaływania obiektu zawiera się w granicach działki 186/4, Obręb: Stare Miasto, J. ewid. M. Głogów.

Obszar oddziaływania obiektu zgodnie z Rozporządzenie Ministra Infrastruktury w sprawie warunków technicznych, jakim powinny odpowiadać budynki i ich usytuowanie (Dz.U.2002.75.690 ze zm.)

9. Warunki ogólne

- Stosować wyłącznie materiały atestowane dopuszczone do stosowania w obiektach użyteczności publicznej przeznaczonych na pobyt ludzi.
- Uwaga: Wymiary elementów należy sprawdzić na obiekcie.
- Wszelkie prace wykonać zgodnie z obowiązującymi normami, przepisami i sztuką budowlaną.
- Wszelkie odstępstwa od zaproponowanych rozwiązań oraz nowe problemy i zdarzenia należy konsultować z autorami PB.
- Kierowanie robotami należy powierzyć kierownikowi budowy z doświadczeniem pracy w obszarach zabytkowych.

Wszelkie znaleziska i odkrycia należy zgłosić do Wojewódzkiego Urzędu Ochrony Zabytków, Delegatura w Legnicy, ul. Zamkowa 2, 59-220 Legnica

10. Informacja dotycząca bezpieczeństwa i ochrony zdrowia (BIOZ)

Przed rozpoczęciem robót kierownik budowy nie ma obowiązku opracować plan bezpieczeństwa i ochrony zdrowia (BIOZ).

Opracowanie:

mgr inż. arch. Małgorzata Sieledczyk-Katulska

mgr inż. Ryszard Sieledczyk

Inwentaryzacja fotograficzna



Fot. 1-2. Zespół wejściowy zachodni do budynku „A”.



Fot. 3-5. Budynek garaży – elewacja frontowa, tylna i boczna



Fot. 6-7. Wejście do pomieszczeń technicznych



Fot. 8-10. Wyloty czerpni powietrza i ławki

Wypis z rejestru gruntów

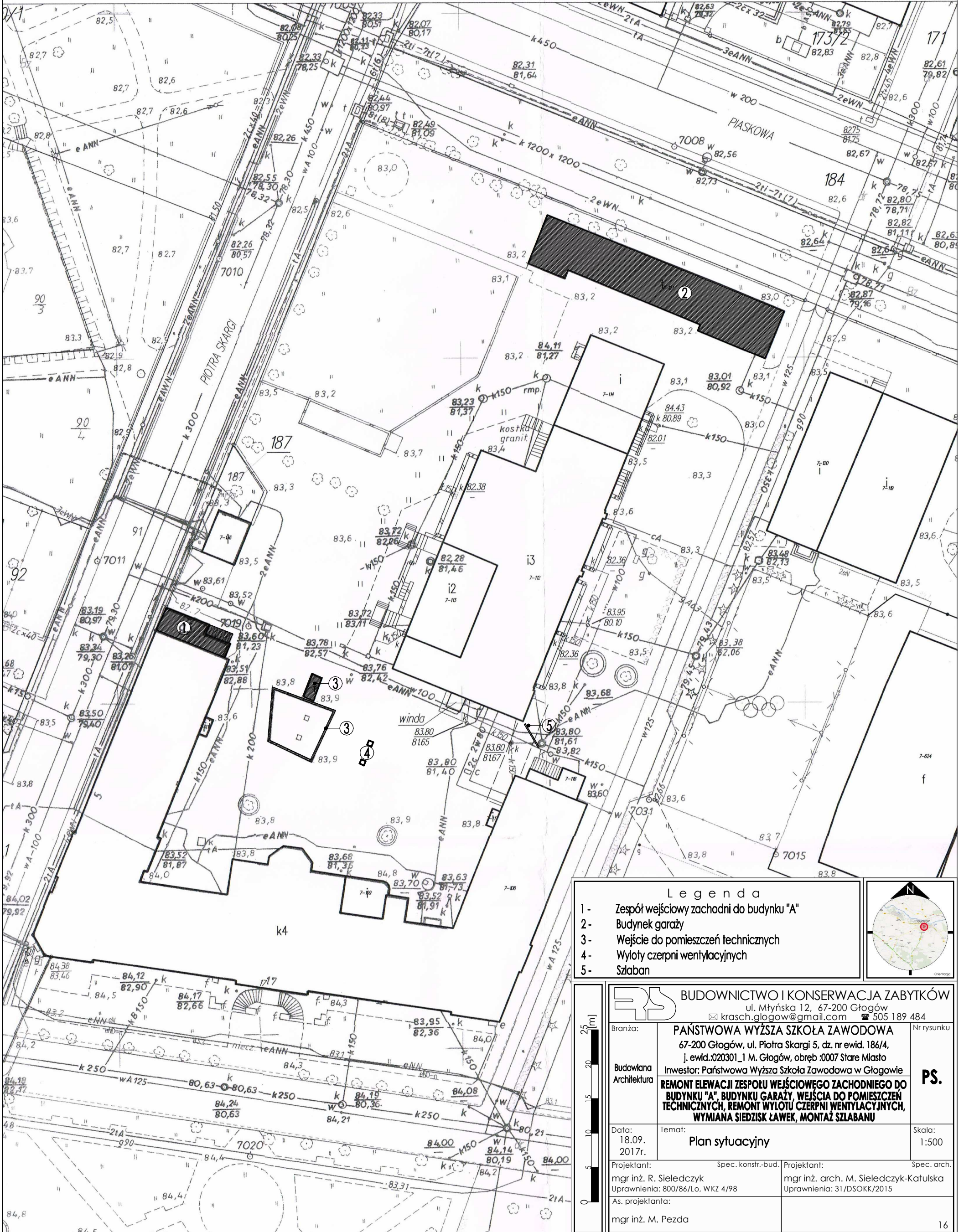
Kopia mapy zasadniczej

SPIS RYSUNKÓW:

- PS. Plan sytuacyjny, skala 1:500
- I.1. Zespół wejściowy zachodni do budynku "A" Elewacja północna, rzut - inwentaryzacja – skala 1:50
- I.2. Zespół wejściowy zachodni do budynku "A" Elewacja zachodnia i wschodnia - inwentaryzacja – skala 1:50
- I.3. Budynek garaży. Rzut przyziemia – Inwentaryzacja – skala 1:100
- I.4. Budynek garaży. Elewacje – Inwentaryzacja – skala 1:100
- I.5. Wejście do pomieszczeń technicznych. Rzut, elewacje – Inwentaryzacja – skala 1:50
- I.6. Wylot czerpni wentylacyjnych. Elewacje, rzut – Inwentaryzacja – skala 1:50
- P.1. Zespół wejściowy zachodni do budynku "A" Elewacja północna, rzut – skala 1:50
- P.2. Zespół wejściowy zachodni do budynku "A" Elewacja zachodnia i wschodnia – skala 1:50
- P.3. Budynek garaży. Elewacje – skala 1:100
- P.4. Wejście do pomieszczeń technicznych. Elewacje – skala 1:50
- P.5. Wylot czerpni wentylacyjnych. Elewacje, rzut, przekrój – Inwentaryzacja – skala 1:50

KOPIA MAPY ZASADNICZEJ

Skala 1:500



Legenda

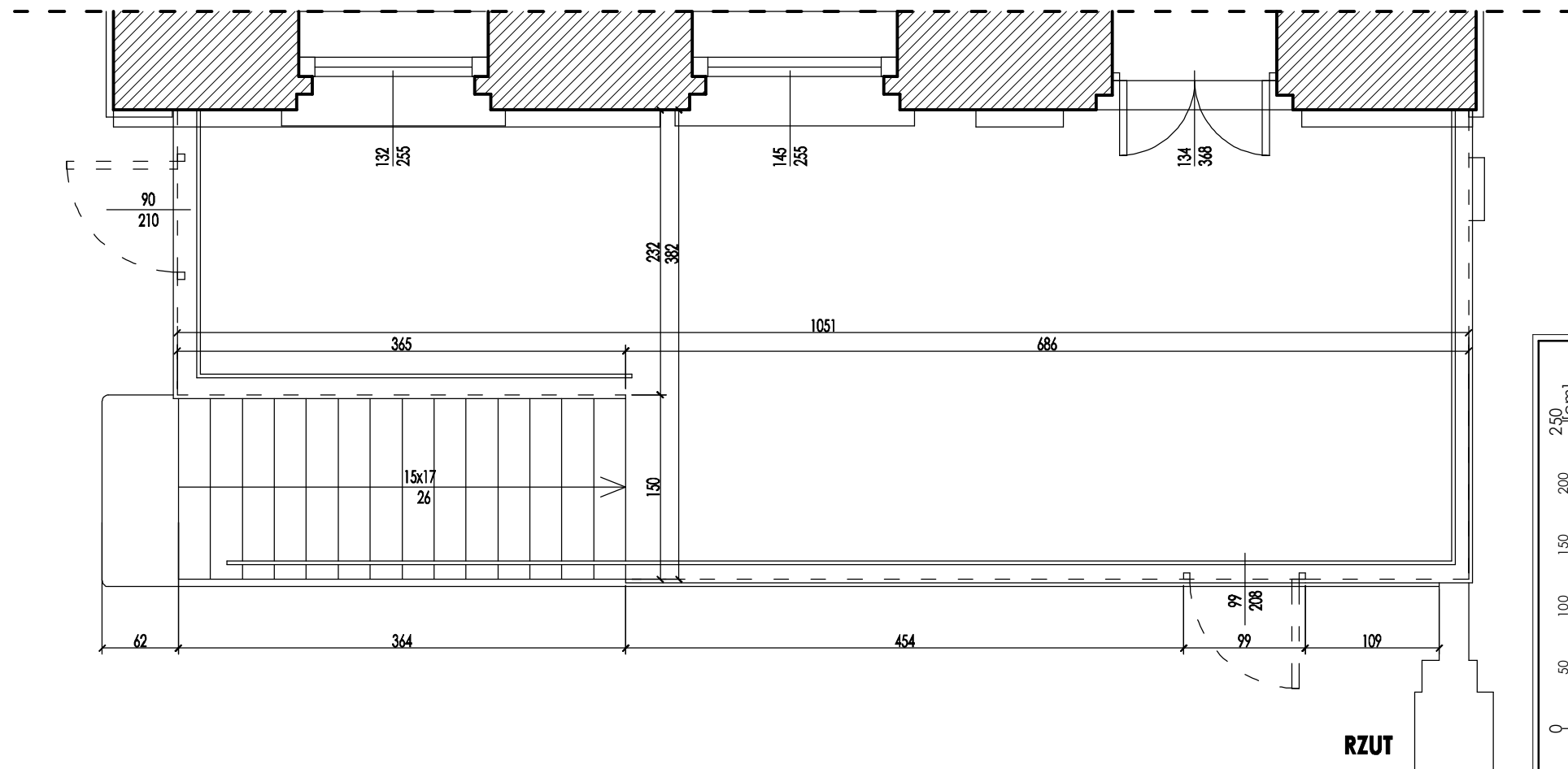
- 1 - Zespół wejściowy zachodni do budynku "A"
- 2 - Budynek garaży
- 3 - Wejście do pomieszczeń technicznych
- 4 - Wyloty czerpni wentylacyjnych
- 5 - Szlaban




		BUDOWNICTWO I KONSERWACJA ZABYTKÓW ul. Młyńska 12, 67-200 Głogów ☎ krasch.glogow@gmail.com ☎ 505 189 484	
Branża: PAŃSTWOWA WYŻSZA SZKOŁA ZAWODOWA 67-200 Głogów, ul. Piotra Skargi 5, dz. nr ewid. 186/4, j. ewid.: 020301_1 M. Głogów, obręb : 0007 Stare Miasto		Nr rysunku	
Budowlana Architektura		PS.	
Inwestor: Państwowa Wyższa Szkoła Zawodowa w Głogowie		Skala: 1:500	
REMONT ELEWACJI ZESPOŁU WEJŚCIOWEGO ZACHODNIEGO DO BUDYNKU "A", BUDYNKU GARAŻY, WEJŚCIA DO POMIĘCZCZYN TECHNICZNYCH, REMONT WYLOTU CZERPNI WENTYLACYJNYCH, WYMIANA SIEDZISK ŁAWEK, MONTAŻ SZLABANU		Temat: Plan sytuacyjny	
Data: 18.09.2017r.		Projektant: Spec. konstr.-bud. mgr inż. R. Sieledczyk Uprawnienia: 800/86/Lo. WKZ 4/98	
Projektant: Spec. arch. mgr inż. arch. M. Sieledczyk-Katulska Uprawnienia: 31/DSOKK/2015		As. projektanta: mgr inż. M. Pezda	

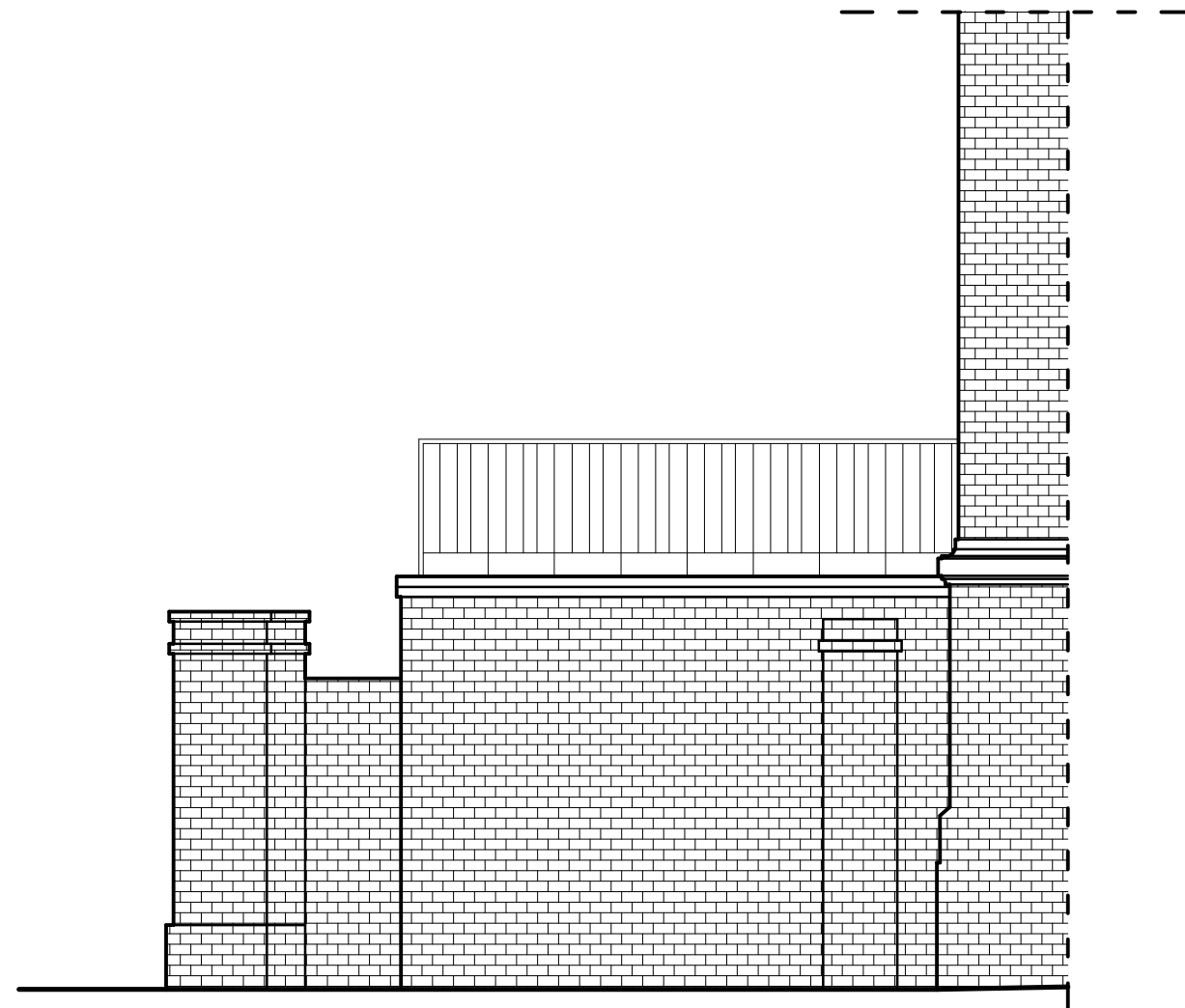


ELEWACJA PÓŁNOCNA

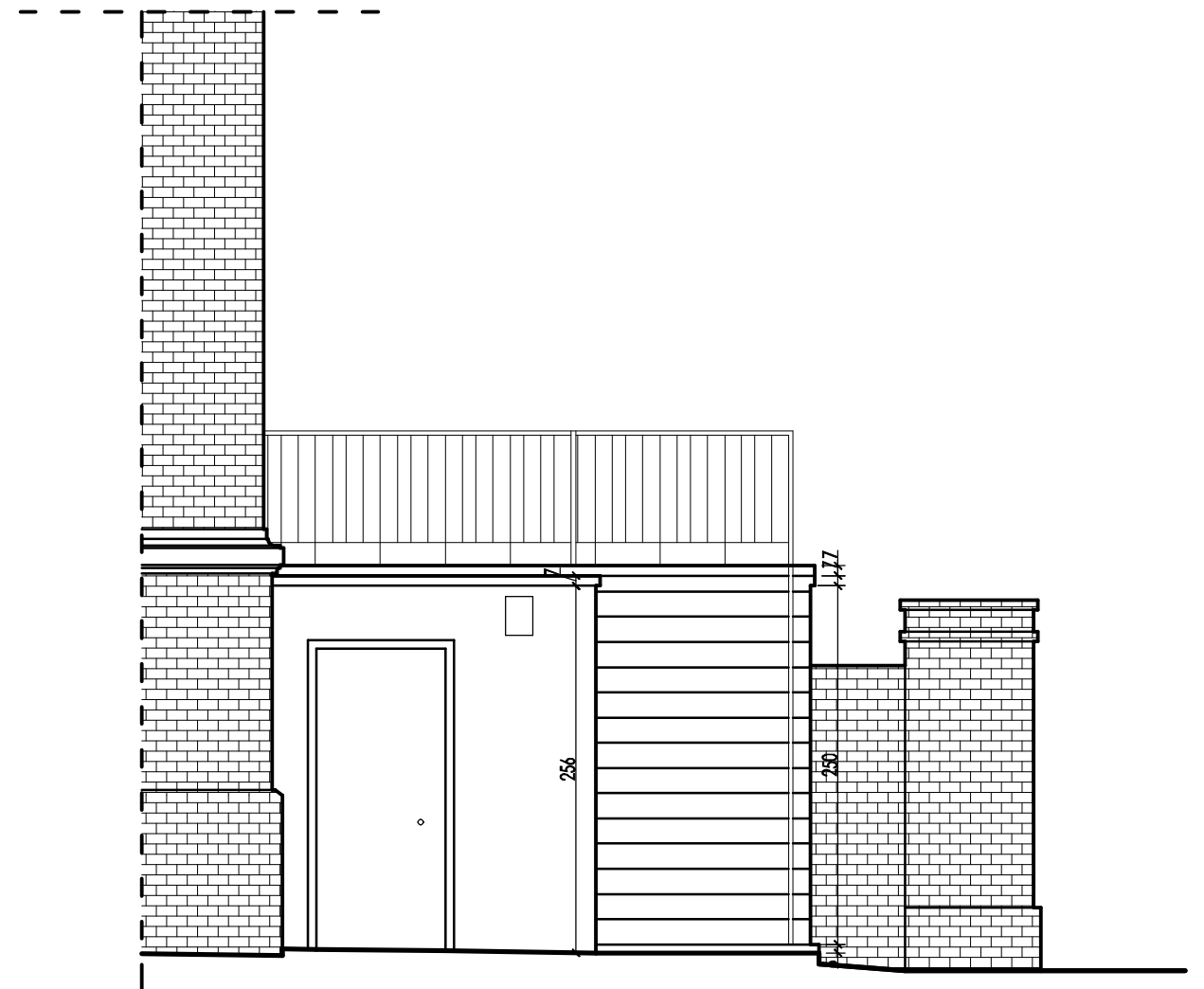


RZUT

 BUDOWNICTWO I KONSERWACJA ZABYTKÓW ul. Młyńska 12, 67-200 Głogów ✉ krasch.glogow@gmail.com ☎ 505 189 484		Nr rysunku
Branża:	PAŃSTWOWA WYŻSZA SZKOŁA ZAWODOWA 67-200 Głogów, ul. Piotra Skargi 5, dz. nr ewid. 186/4, j. ewid.:020301_1 M. Głogów, obręb :0007 Stare Miasto	1.1
Budowlana Architektura	Inwestor: Państwowa Wyższa Szkoła Zawodowa w Głogowie REMONT ELEWACJI ZESPOŁU WEJŚCIOWEGO ZACHODNIEGO DO BUDYNKU "A", BUDYNKU GARAŻY, WEJŚCIA DO POMIĘSZCZEŃ TECHNICZNYCH, REMONT WYLOTU CZERPNI WENTYLACYJNYCH, WYMIANA SIEDZISK ŁAWEK, MONTAŻ SZLABANU	
Data: 18.09. 2017r.	Temat: Zespół wejściowy zachodni do budynku "A" Elewacja północna, rzut - inwentaryzacja	Skala: 1:50
Projektant: mgr inż. R. Sieledczyk Uprawnienia: 800/86/Lo, WKZ 4/98 As. projektanta: mgr inż. M. Pezda	Spec. konstr.-bud. Projektant: mgr inż. arch. M. Sieledczyk-Katulska Uprawnienia: 31/DSOKK/2015	Spec. arch.
		17

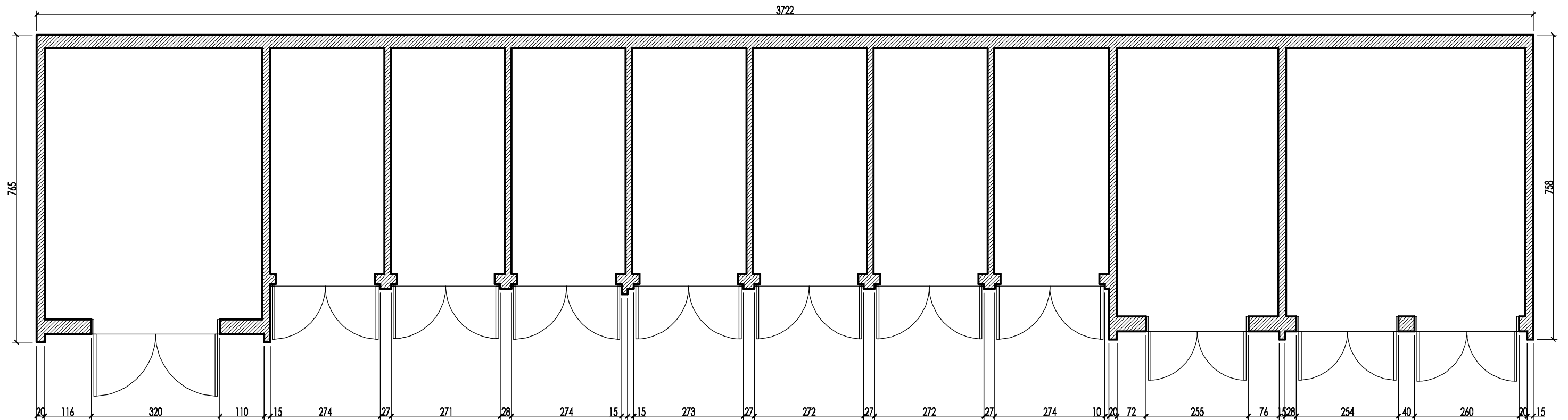



ELEWACJA ZACHODNIA



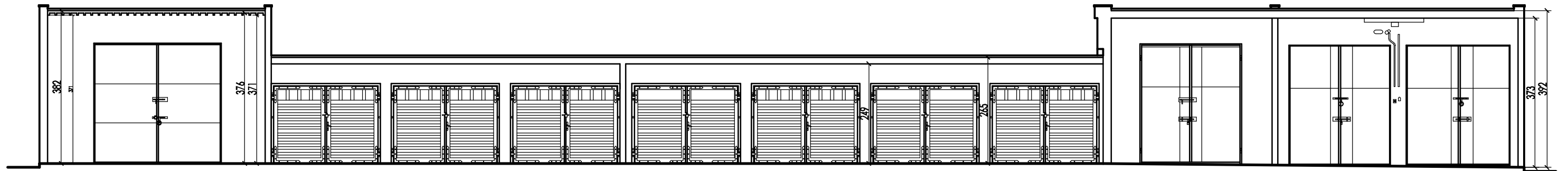
ELEWACJA WSCHODNIA

	BUDOWNICTWO I KONSERWACJA ZABYTKÓW ul. Młyńska 12, 67-200 Głogów ✉ krasch.glogow@gmail.com ☎ 505 189 484		
	Branża:	PAŃSTWOWA WYŻSZA SZKOŁA ZAWODOWA 67-200 Głogów, ul. Piotra Skargi 5, dz. nr ewid. 186/4, j. ewid.: 020301_1 M. Głogów, obręb :0007 Stare Miasto	
	Budowlana Architektura	Inwestor: Państwowa Wyższa Szkoła Zawodowa w Głogowie REMONT ELEWACJI ZESPOŁU WEJŚCIOWEGO ZACHODNIEGO DO BUDYNKU "A", BUDYNKU GARAŻY, WEJŚCIA DO POMIĘSZCZEŃ TECHNICZNYCH, REMONT WYLOTU CZERPNI WENTYLACYJNYCH, WYMIANA SIEDZISK ŁAWEK, MONTAŻ SZLABANU	
	Data: 18.09. 2017r.	Temat: Zespół wejściowy zachodni do budynku "A" Elewacja zachodnia i wschodnia - inwentaryzacja	Nr rysunku 1.2
Projektant: mgr inż. R. Sieledczyk Uprawnienia: 800/86/Lo, WKZ 4/98	Spec. konstr.-bud. Projektant: mgr inż. arch. M. Sieledczyk-Katulska Uprawnienia: 31/DSOKK/2015	Skala: 1:50	
As. projektanta: mgr inż. M. Pezda			

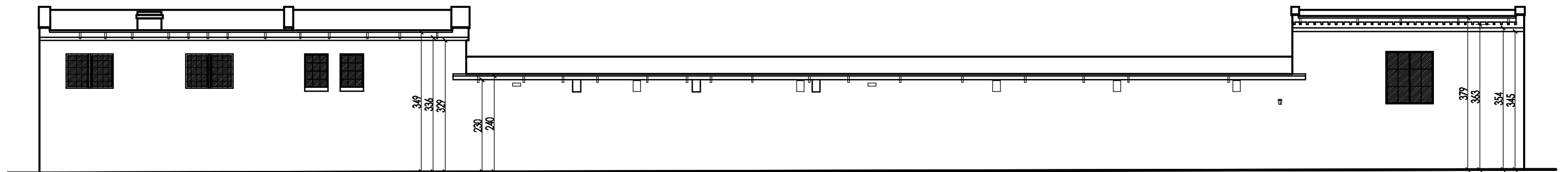


 BUDOWNICTWO I KONSERWACJA ZABYTKÓW ul. Młyńska 12, 67-200 Głogów ✉ krasch.glogow@gmail.com ☎ 505 189 484		Nr rysunku
Branża: Budowlana Architektura	PAŃSTWOWA WYŻSZA SZKOŁA ZAWODOWA 67-200 Głogów, ul. Piotra Skargi 5, dz. nr ewid. 186/4, j. ewid.:020301_1 M. Głogów, obręb :0007 Stare Miasto Inwestor: Państwowa Wyższa Szkoła Zawodowa w Głogowie	
Data: 18.09. 2017r.	Temat: Budynek garaży. Rzut przyziemia - Inwentaryzacja	
Projektant: mgr inż. R. Sieledczyk Uprawnienia: 800/86/Lo, WKZ 4/98 As. projektanta: mgr inż. M. Pezda	Projektant: mgr inż. arch. M. Sieledczyk-Katulska Uprawnienia: 31/DSOKK/2015	Skala: 1:100
		19

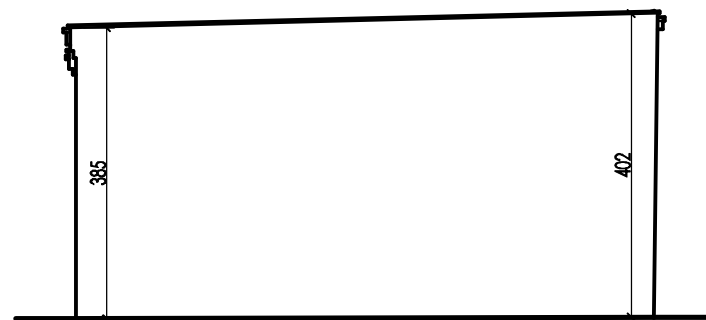
ELEWACJA FRONTOWA - POŁUDNIOWA



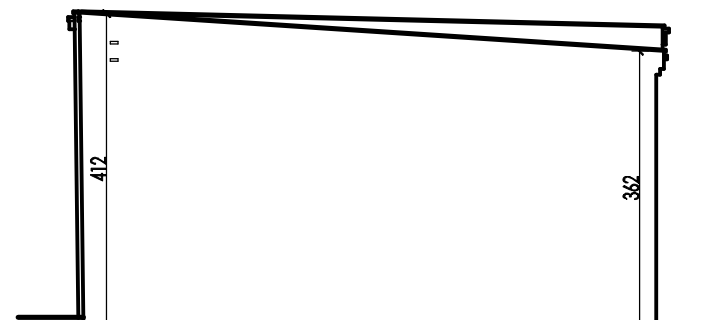
ELEWACJA TYLNA - PÓŁNOCNA




ELEWACJA BOCZNA - ZACHODNIA



ELEWACJA BOCZNA - WSCHODNIA

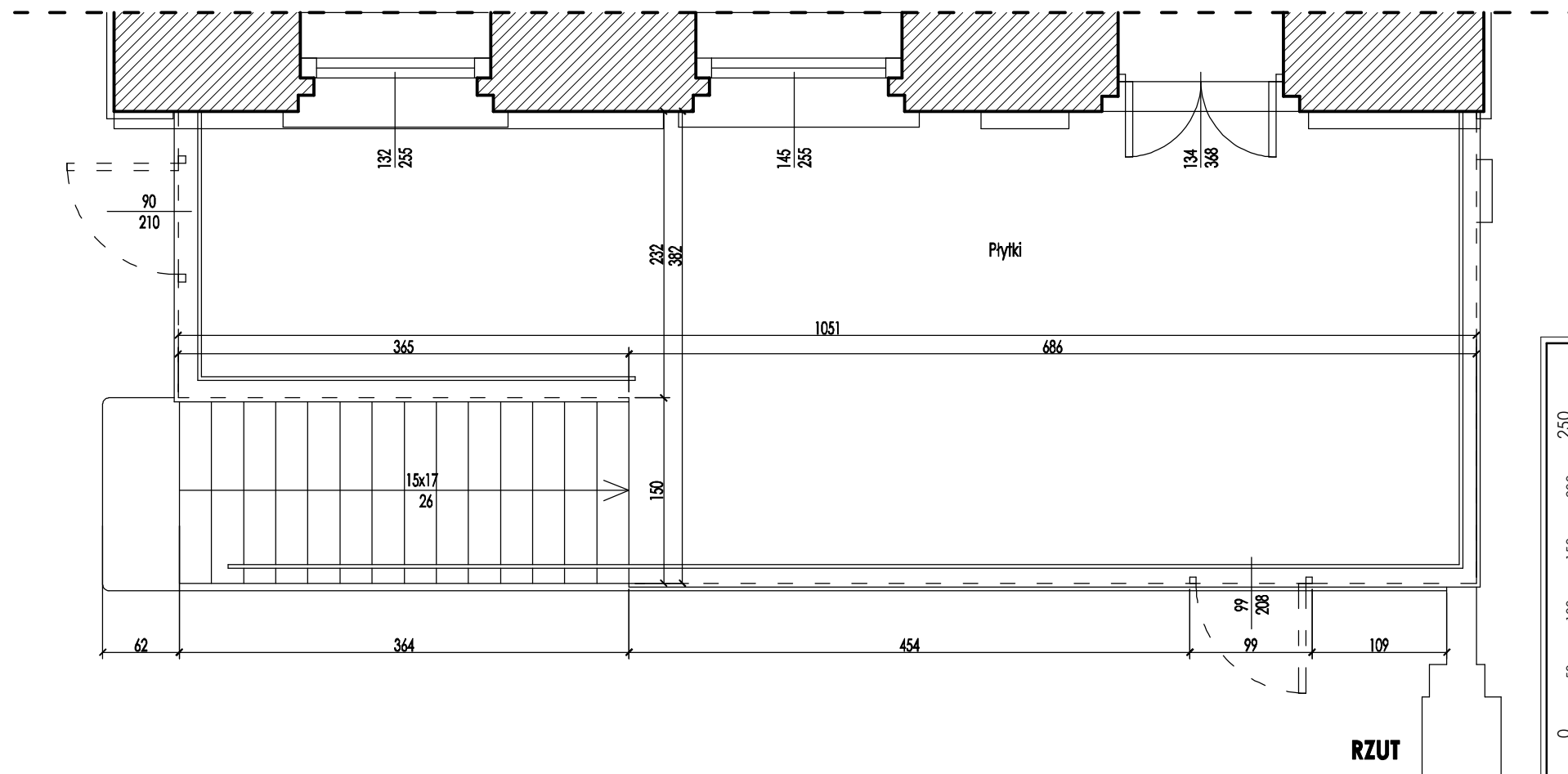


 BUDOWNICTWO I KONSERWACJA ZABYTKÓW ul. Młyńska 12, 67-200 Głogów ✉ krasch.glogow@gmail.com ☎ 505 189 484		Nr rysunku
Branża: Budowlana Architektura	PAŃSTWOWA WYŻSZA SZKOŁA ZAWODOWA 67-200 Głogów, ul. Piotra Skargi 5, dz. nr ewid. 186/4, j. ewid.:020301_1 M. Głogów, obręb :0007 Stare Miasto Inwestor: Państwowa Wyższa Szkoła Zawodowa w Głogowie	Skala: 1:100
Data: 18.09. 2017r.	Temat: Budynek garaży. Elewacje - Inwentaryzacja	
Projektant: mgr inż. R. Sieledczyk Uprawnienia: 800/86/Lo, WKZ 4/98 As. projektanta: mgr inż. M. Pezda	Projektant: mgr inż. arch. M. Sieledczyk-Katulska Uprawnienia: 31/DSOKK/2015	20






ELEWACJA PÓŁNOCNA

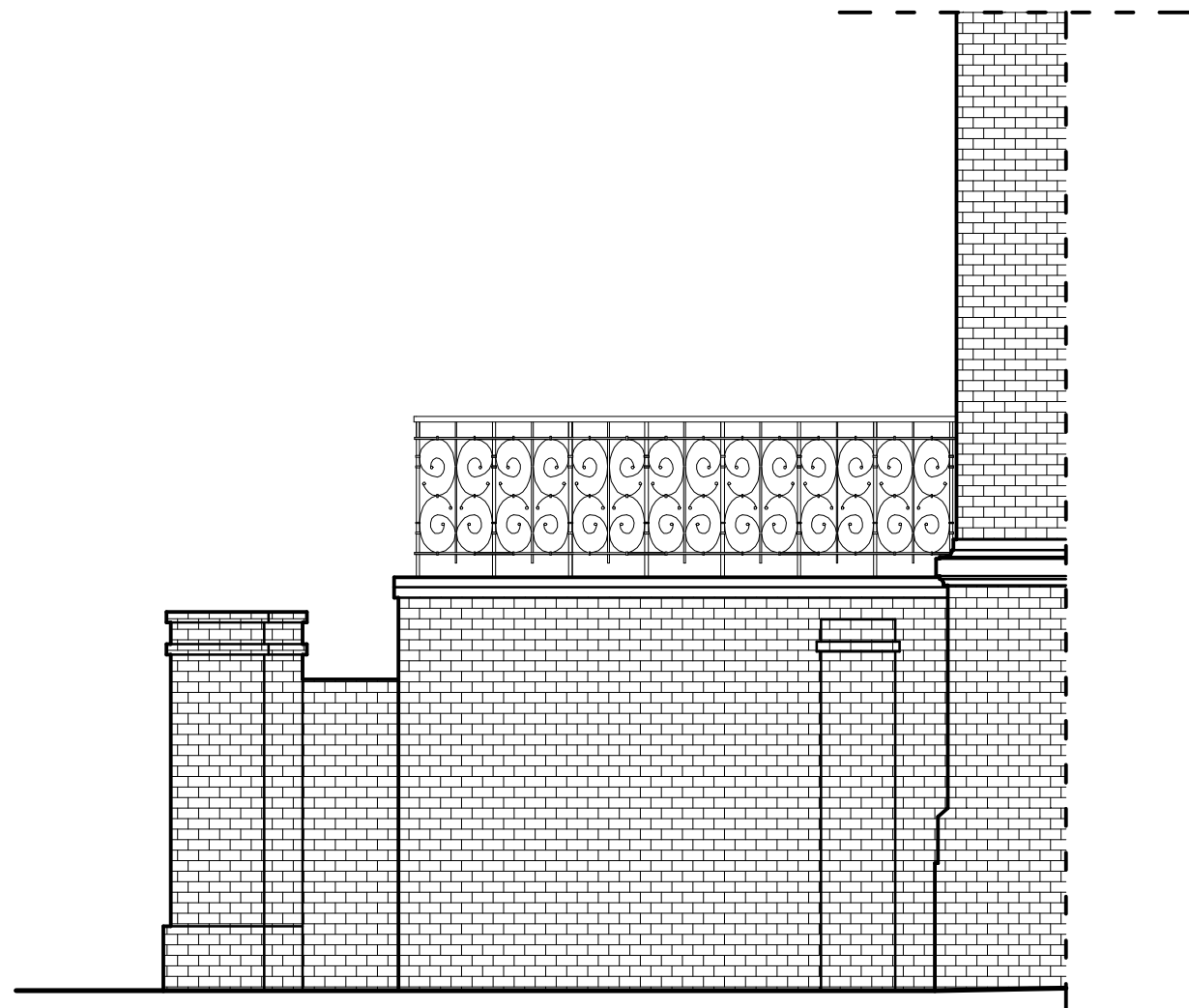


RZUT

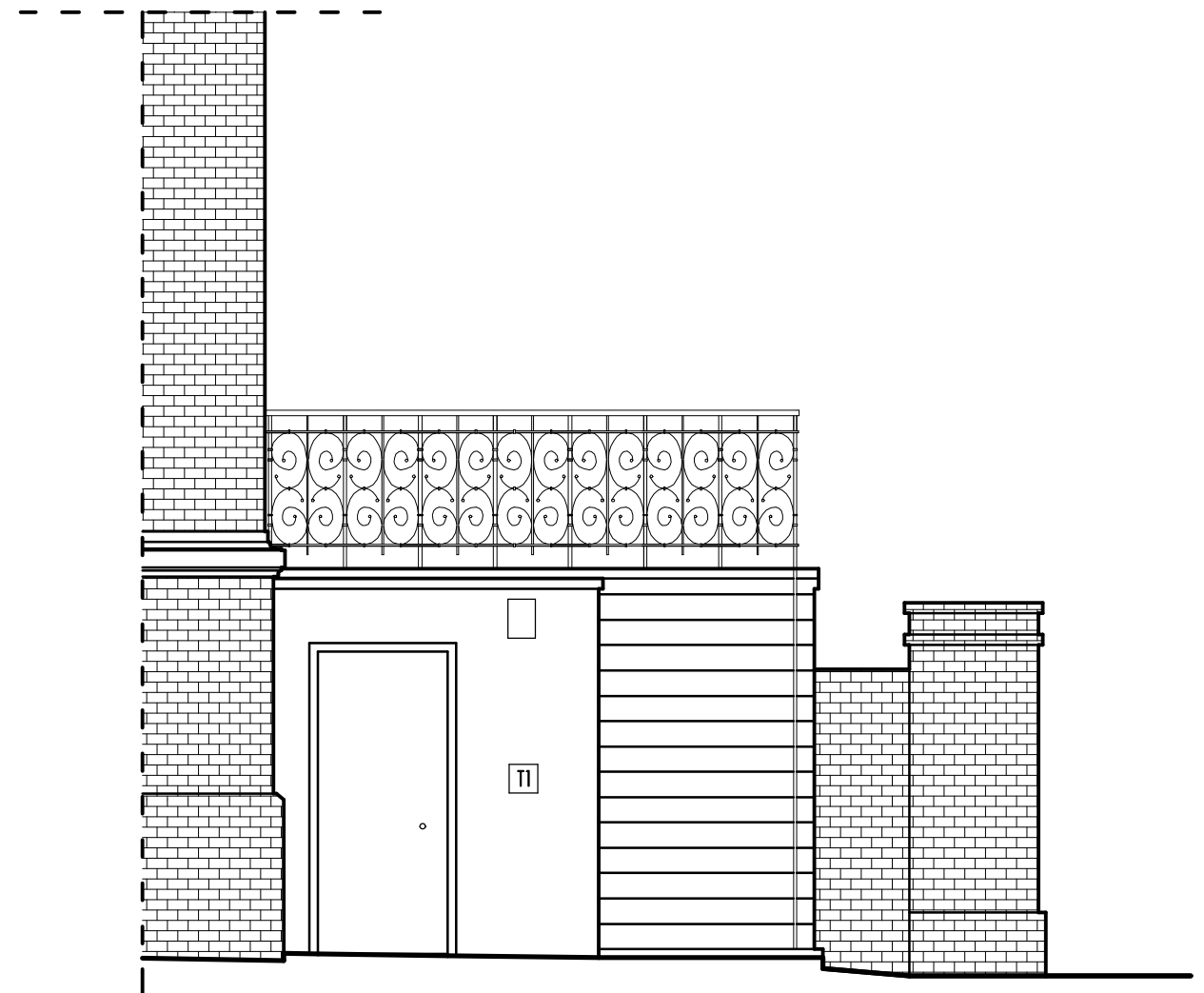
LEGENDA

Kolory wg wzornika KEIM
T1 - KEIM 9162

 BUDOWNICTWO I KONSERWACJA ZABYTKÓW ul. Młyńska 12, 67-200 Głogów krasch.glogow@gmail.com 505 189 484		Nr rysunku
Branża:	PAŃSTWOWA WYŻSZA SZKOŁA ZAWODOWA 67-200 Głogów, ul. Piotra Skargi 5, dz. nr ewid. 186/4, j. ewid.:020301_1 M. Głogów, obręb :0007 Stare Miasto	P.1
Budowlana Architektura	Investor: Państwowa Wyższa Szkoła Zawodowa w Głogowie REMONT ELEWACJI ZESPOŁU WEJŚCIOWEGO ZACHODNIEGO DO BUDYNKU "A", BUDYNKU GARAŻY, WEJŚCIA DO POMIĘSZCZEŃ TECHNICZNYCH, REMONT WYŁOTU CZERPNI WENTYLACYJNYCH, WYMIANA SIEDZISK ŁAWEK, MONTAŻ SZLABANU	
Data: 18.09. 2017r.	Temat: Zespół wejściowy zachodni do budynku "A" Elewacja północna, rzut	Skala: 1:50
Projektant: mgr inż. R. Sieledczyk Uprawnienia: 800/86/Lo, WKZ 4/98	Spec. konstr.-bud.	Projektant: mgr inż. arch. M. Sieledczyk-Katulska Uprawnienia: 31/DSOKK/2015
As. projektanta: mgr inż. M. Pezda		



ELEWACJA ZACHODNIA



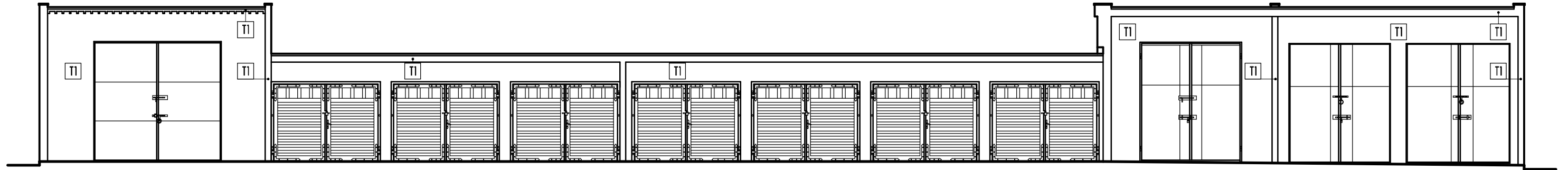
ELEWACJA WSCHODNIA

L E G E N D A

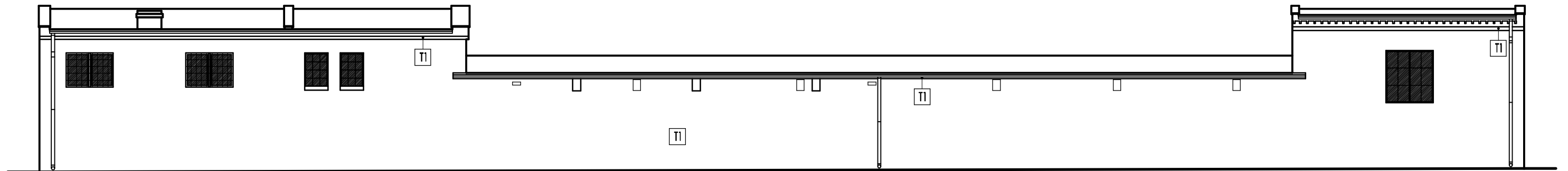
Kolory wg wzornika KEIM
 T1 - KEIM 9162

			BUDOWNICTWO I KONSERWACJA ZABYTKÓW ul. Młyńska 12, 67-200 Głogów ✉ krasch.glogow@gmail.com ☎ 505 189 484	
	Branża:	PAŃSTWOWA WYŻSZA SZKOŁA ZAWODOWA 67-200 Głogów, ul. Piotra Skargi 5, dz. nr ewid. 186/4, j. ewid.:020301_1 M. Głogów, obręb :0007 Stare Miasto		Nr rysunku
	Budowlana Architektura	Inwestor: Państwowa Wyższa Szkoła Zawodowa w Głogowie REMONT ELEWACJI ZESPOŁU WEJŚCIOWEGO ZACHODNIEGO DO BUDYNKU "A", BUDYNKU GARAŻY, WEJŚCIA DO POMIĘSZCZEŃ TECHNICZNYCH, REMONT WYLOTU CZERPNI WENTYLACYJNYCH, WYMIANA SIEDZISK ŁAWEK, MONTAŻ SZLABANU		P.2
	Data: 18.09. 2017r.	Temat: Zespół wejściowy zachodni do budynku "A" Elewacja zachodnia i wschodnia		Skala: 1:50
Projektant: mgr inż. R. Sieledczyk Uprawnienia: 800/86/Lo, WKZ 4/98 As. projektanta: mgr inż. M. Pezda		Spec. konstr.-bud.	Projektant: mgr inż. arch. M. Sieledczyk-Katulska Uprawnienia: 31/DSOKK/2015	
				24

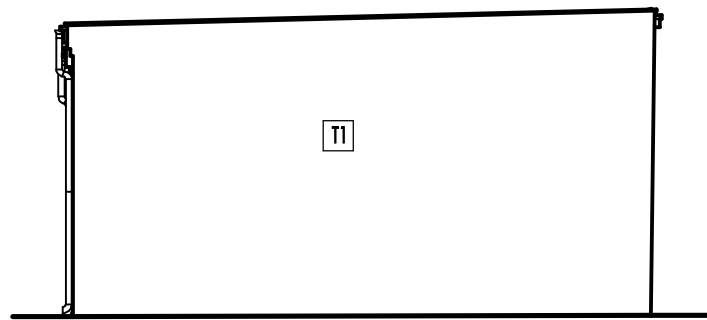
ELEWACJA FRONTOWA -
POŁUDNIOWA



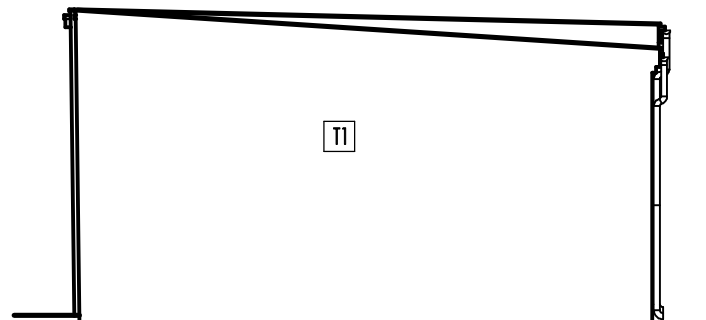
ELEWACJA TYLNA - PÓŁNOCNA



ELEWACJA BOCZNA -
ZACHODNIA



ELEWACJA BOCZNA -
WSCHODNIA

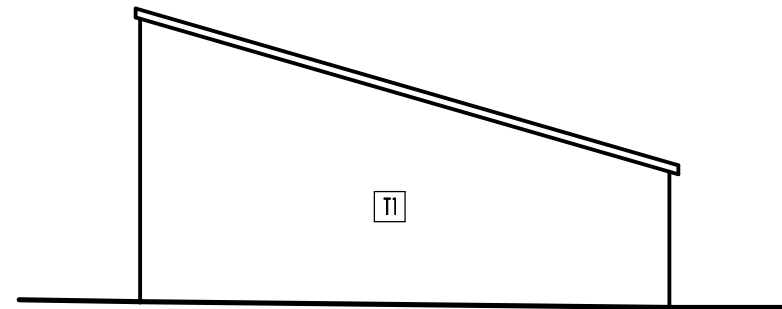


L E G E N D A

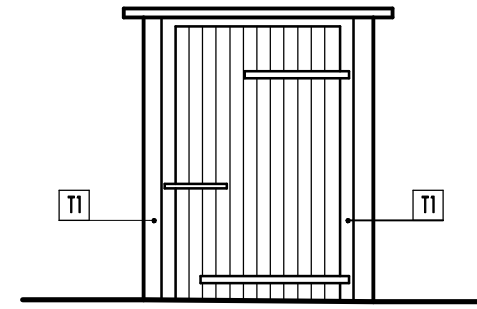
Kolory wg wzornika KEIM
TI - KEIM 9162

			Nr rysunku P.3
	ul. Młyńska 12, 67-200 Głogów ✉ krasch.glogow@gmail.com ☎ 505 189 484		
Branża: Budowlana Architektura	PAŃSTWOWA WYŻSZA SZKOŁA ZAWODOWA 67-200 Głogów, ul. Piotra Skargi 5, dz. nr ewid. 186/4, j. ewid.:020301_1 M. Głogów, obręb :0007 Stare Miasto Inwestor: Państwowa Wyższa Szkoła Zawodowa w Głogowie		Skala: 1:100
Data: 18.09. 2017r.	Temat: Budynek garaży. Elewacje		
Projektant: mgr inż. R. Sieledczyk Uprawnienia: 800/86/Lo, WKZ 4/98 As. projektanta: mgr inż. M. Pezda	Spec. konstr.-bud.	Projektant: mgr inż. arch. M. Sieledczyk-Katulska Uprawnienia: 31/DSOKK/2015	Spec. arch.

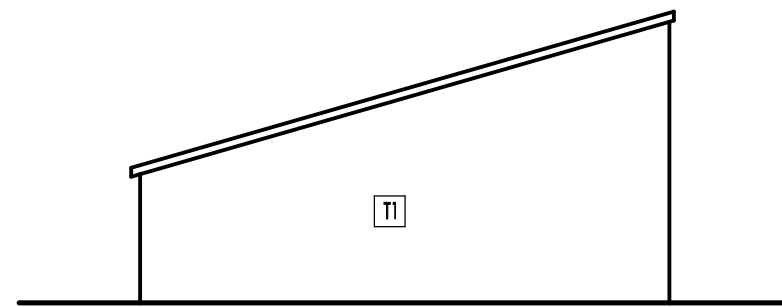
ELEWACJA BOCZNA -
ZACHODNIA



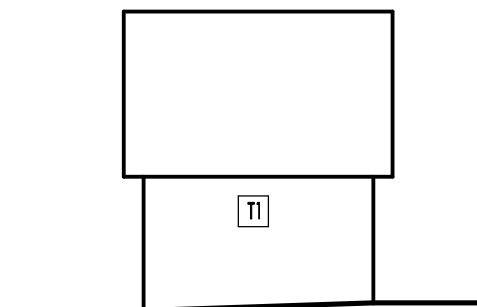
ELEWACJA FRONTOWA -
PÓŁNOCNA



ELEWACJA BOCZNA -
WSCHODNIA



ELEWACJA TYLNA -
POŁUDNIOWA



L E G E N D A

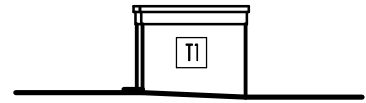
Kolory wg wzornika KEIM
TI - KEIM 9162

	ul. Młyńska 12, 67-200 Głogów ✉ krasch.glogow@gmail.com ☎ 505 189 484	
Branża: Budowlana Architektura	PAŃSTWOWA WYŻSZA SZKOŁA ZAWODOWA 67-200 Głogów, ul. Piotra Skargi 5, dz. nr ewid. 186/4, j. ewid.:020301_1 M. Głogów, obręb :0007 Stare Miasto Inwestor: Państwowa Wyższa Szkoła Zawodowa w Głogowie	Nr rysunku P.4
Data: 18.09. 2017r.	Temat: Wejście do pomieszczeń technicznych. Elewacje	Skala: 1:50
Projektant: mgr inż. R. Sieledczyk Uprawnienia: 800/86/Lo, WKZ 4/98	Projektant: mgr inż. arch. M. Sieledczyk-Katulska Uprawnienia: 31/DSOKK/2015	
As. projektanta: mgr inż. M. Pezda		26

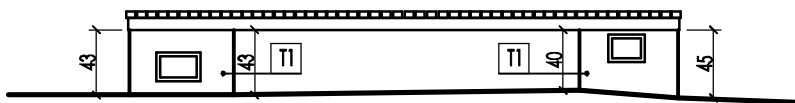
ELEWACJA FRONTOWA -
ZACHODNIA



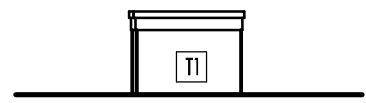
ELEWACJA BOCZNA -
PÓŁNOCNA



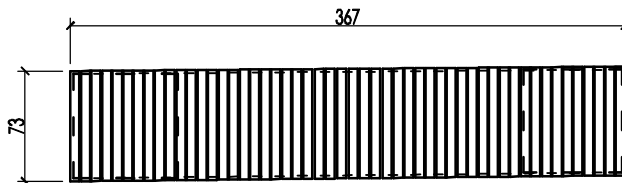
ELEWACJA TYLNA -
WSCHODNIA



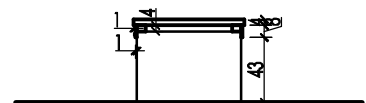
ELEWACJA BOCZNA -
POŁUDNIOWA



RZUT



PRZEKRÓJ



L E G E N D A

Kolory wg wzornika KEIM
T1 - KEIM 9162

			BUDOWNICTWO I KONSERWACJA ZABYTKÓW ul. Młyńska 12, 67-200 Głogów ✉ krasch.glogow@gmail.com ☎ 505 189 484		
	Branża:	PAŃSTWOWA WYŻSZA SZKOŁA ZAWODOWA 67-200 Głogów, ul. Piotra Skargi 5, dz. nr ewid. 186/4, j. ewid.:020301_1 M. Głogów, obręb :0007 Stare Miasto		Nr rysunku	
	Budowlana Architektura	Inwestor: Państwowa Wyższa Szkoła Zawodowa w Głogowie REMONT ELEWACJI ZESPOŁU WEJŚCIOWEGO ZACHODNIEGO DO BUDYNKU "A", BUDYNKU GARAŻY, WEJŚCIA DO POMIĘSZCZEN TECHNICZNYCH, REMONT WYLOTU CZERPNI WENTYLACYJNYCH, WYMIANA SIEDZISK ŁAWEK, MONTAŻ SZLABANU		P.5	
	Data: 18.09. 2017r.	Temat:	Wylot czerpni wentylacyjnych. Elewacje, rzut, przekrój		Skala: 1:50
Projektant:		Spec. konstr.-bud.	Projektant:		Spec. arch.
mgr inż. R. Sieledczyk Uprawnienia: 800/86/Lo, WKZ 4/98		mgr inż. arch. M. Sieledczyk-Katulska Uprawnienia: 31/DSOKK/2015			
As. projektanta:					
mgr inż. M. Pezda					
27					