

Głogów, dnia 28.12.2020 r.

## Uczestnicy postępowania przetargowego

### Wyjaśnienia nr 3 treści SIWZ

Dotyczy: postępowania o udzielenie zamówienia publicznego prowadzonego w trybie przetargu nieograniczonego pn. **"Dostawa sprzętu dydaktycznego do Monoprofilowego Centrum Symulacji Medycznej PWSZ w Głogowie"**

### Nr sprawy DGT.262.4.2020

Prowadząc postępowanie o udzielenie zamówienia publicznego w trybie przetargu nieograniczonego pn. **"Dostawa sprzętu dydaktycznego do Monoprofilowego Centrum Symulacji Medycznej PWSZ w Głogowie"** Nr sprawy DGT.262.4.2020, na podstawie art. 38 ust. 1 ustawy z dnia 29 stycznia 2004 r. Prawo zamówień publicznych (Dz. U. z 2019 poz. 1843), informuję o pytaniach o wyjaśnienie treści SIWZ oraz o odpowiedziach:

#### Pytanie 1.

#### **Dotyczące zadania nr 2: Wysokiej klasy symulator dziecka**

Czy Zamawiający dopuści do postępowania na zasadzie równoważności symulator dziecka z oprogramowaniem nie wykrywającym możliwości odbarczenia odmy (funkcja ta nie jest wymagana przez Zamawiającego) oraz pomiaru tętna, lecz w zamian oprogramowanie umożliwi rejestrowanie wentylacji oraz uciśnięcia klatki piersiowej oraz pozostałe wymienione przez Zamawiającego parametry? Dodatkowo oprogramowanie umożliwi instruktorowi dodawanie adnotacji dotyczących wykonywanych czynności przez ćwiczących z rejestracją do dziennika zdarzeń.

**Odpowiedź:** Zamawiający dopuszcza na zasadzie równoważności symulator dziecka z oprogramowaniem nie wykrywającym możliwości odbarczenia odmy oraz pomiaru tętna. Pozostałe zapisy pozostają bez zmian.

#### Pytanie 2.

#### **Dotyczące zadania nr 5 - Zaawansowany fantom pielęgnacyjny pacjenta dorosłego**

Czy Zamawiający dopuści do postępowania zaawansowany fantom pielęgnacyjny umożliwiający osłuchiwanie pracy serca i płuc- 12 dźwięków związanych z pracą serca oraz 10 dźwięków płuc i 2 dźwięki tchawicy? Według naszej wiedzy, opisane dźwięki umożliwiają naukę niezbędnych umiejętności na kierunku pielęgniarstwo. Jednocześnie dopuszczenie

proponowanego rozwiązania umożliwi złożenie się większej ilości oferentów, co przełoży się na uzyskanie ceny korzystniejszej dla Zamawiającego.

**Odpowiedź:** Zamawiający dopuszcza na zasadzie równoważności fantom pielęgnacyjny umożliwiający osłuchiwanie pracy serca i płuc- 12 dźwięków związanych z pracą serca oraz 10 dźwięków płuc i 2 dźwięki tchawicy. Pozostałe zapisy pozostają bez zmian.

### **Pytanie 3.**

#### **Pytania dotyczące zadania nr 6**

- a) pozycja 4- trenażer, dostępy donaczyniowe obwodowe

Czy Zamawiający dopuści do postępowania trenażer dostępu naczyniowego posiadający możliwość iniekcji w żyłę odłokciową, odpromieniową oraz w dwie żyły grzbietowe dłoni? Dzięki osobnemu zaopatrywaniu w krew dostępow konfiguracja jest bardzo szybka a trenażer jest łatwy w utrzymaniu w czystości. Skóra przedramienia i dłoni dostępna jako dwa niezależne elementy zużywalne, co pozwala na wymianę tylko tej części trenażera, która uległa zużyciu. Według naszej wiedzy proponowany trenażer umożliwia naukę umiejętności technicznych określonych w sylabusie.

**Odpowiedź:** Zamawiający dopuszcza na zasadzie równoważności trenażer dostępu naczyniowego posiadający możliwość iniekcji w żyłę odłokciową, odpromieniową oraz w dwie żyły grzbietowe dłoni. Pozostałe zapisy pozostają bez zmian.

- b) pozycja 16, model ran odleżynowych

Czy Zamawiający dopuści model pielęgnacji ran odleżynowych w postaci modelu pośladków osoby dorosłej a nie starszej przy spełnieniu pozostałych wymagań Zamawiającego? Według naszej wiedzy nie zmniejszy to funkcjonalności trenażera, a pozwoli na uzyskanie korzystniejszych ofert.

**Odpowiedź:** Zamawiający dopuszcza na zasadzie równoważności model pielęgnacji ran odleżynowych w postaci modelu pośladków osoby dorosłej. Pozostałe zapisy pozostają bez zmian.

- c) Pytanie nr 5 – dotyczy Opisu przedmiotu zamówienia

Zwracamy się do Zamawiającego z prośbą o zmianę zapisu: „Zamawiający wymaga, aby przedmiot zamówienia spełniał wymagane polskim i europejskim prawem wszelkie normy, posiadał dokumenty dopuszczające do obrotu na terenie Rzeczypospolitej Polskiej, posiadał niezbędne świadectwa, certyfikaty i atesty, w tym deklaracje zgodności CE – jeżeli dotyczy, które Wykonawca dostarczy przy dostawie wraz ze sprzętem.”

Według naszej wiedzy i informacji otrzymanych od producentów modele nie posiadające elektroniki nie wymagają deklaracji zgodności/certyfikatu CE.

**Odpowiedź:** Zamawiający nie wprowadza w tym zakresie żadnych zmian. Zapisy pozostają bez zmian. Zamawiający wyjaśnia, że wskazując zapisy określił wymagania dotyczące wszystkich elementów opisu przedmiotu zamówienia w zakresie posiadania dokumentów dopuszczających do obrotu oraz spełnienia wymaganych norm etc. Mając świadomość, że dla niektórych modeli objętych przedmiotem zamówienia nie jest wymagana deklaracja zgodności CE dodał zapis – **jeżeli dotyczy**. Oferent na etapie dostawy jest zobowiązany dostarczyć niezbędne świadectwa, certyfikaty i atesty, w tym deklaracje zgodności CE jeżeli dotyczą dostarczanego modelu.

#### **Pytanie 4.**

##### ZADANIE 1

##### WYSOKIEJ KLASY SYMULATOR PACJENTA DOROSŁEGO

- a) 6. tony serca zsynchronizowane z EKG – słyszalne podczas osłuchiwania klatki piersiowej symulatora w standardowych miejscach osłuchiwania poprzez emitowanie przez symulator dźwięków z wbudowanych fabrycznie głośników.

Czy Zamawiający uzna na zasadzie równoważności symulator oferujący możliwość osłuchiwania tonów serca poprzez wchodzącą w skład ukończenia symulatora nakładkę z wbudowanym głośnikiem na dowolny stetoskop, a nie głośniki wbudowane w symulator? Symulatory wielu producentów posiadają wbudowane w korpus głośniki emitujące dźwięki serca, płuc czy jelit, jednakże powoduje to iż używając stetoskopu słychać mechanikę symulatora: kompresor, otwieranie i zamykanie zaworów, ruch mechanizmu oddechowego czy szum systemu chłodzenia. Jest to powszechnie znany problem. Oferowane przez nas rozwiązanie oparte o wysokiej jakości głośnik wbudowany w moduł do osłuchiwania nakładany na dowolny stetoskop eliminuje powyższe problemy niepożądanych odgłosów i pozwala na uzyskanie czystego dźwięku płuc, serca i jelit bez jakichkolwiek zakłóceń podczas osłuchiwania - co realistycznie oddaje osłuchiwanie prawdziwego Pacjenta i pozwala Ćwiczącym skupić się właściwym dźwięku, bez rozpraszących, często zagłuszających właściwy dźwięk (serca, płuc czy jelit) odgłosów pracy symulatora.

**Odpowiedź:** Zamawiający dopuszcza na zasadzie równoważności symulator z możliwością osłuchiwania tonów serca poprzez wchodzącą w skład ukończenia symulatora nakładkę z wbudowanym głośnikiem na dowolny stetoskop. Pozostałe zapisy pozostają bez zmian.

- b) 9. Funkcjonalności w zakresie symulacji mowy: możliwość generowania przez symulator dźwięków, wypowiedzi słownych, itp. korzystanie z predefiniowanej

## Państwowa Wyższa Szkoła Zawodowa w Głogowie

67-200 Głogów, ul. Piotra Skargi 5, tel. 76 835 35 66, e-mail:kontakt@pwsz.glogow.pl [www.pwsz.glogow.pl](http://www.pwsz.glogow.pl) NIP 6932045180

---

oryginalnej biblioteki dźwięków i wypowiedzi słownych dostarczonych przez producenta symulatora w języku polskim.

Czy Zamawiający uzna na zasadzie równoważności możliwość generowania przez symulator odgłosów z predefiniowanej oryginalnej biblioteki dźwięków dostarczonych przez producenta symulatora, a wypowiedzi słowne symulatora w dowolnym języku są transmisją wysokiej jakości słów prowadzącego symulację?

Uważamy, że kluczową dla symulacji wysokiej wierności jest wysoka jakość dźwięku – możliwość „rozmowy” z symulatorem. W oferowanym przez nas symulatorze występuje zaawansowana transmisja głosu VOIP, która zapewnia wysokiej jakości dźwięk.

**Odpowiedź:** Zamawiający nie wprowadza w tym zakresie żadnych dodatkowych wymagań lub funkcjonalności. Zapisy opisu przedmiotu zamówienia pozostają bez zmian.

- c) 11. Pozostałe funkcjonalności: cewnikowania pęcherza moczowego z uzyskaniem wypływu symulowanego moczu do wewnętrznego zbiornika (kobieta i mężczyzna – funkcja montowana fabrycznie przez producenta symulatora).Możliwość osłuchiwania dźwięków związanych z pracą jelit w min. 4 obszarach. Emitowanie przez symulator dźwięków z wbudowanych fabrycznie głośników.

Czy Zamawiający uzna na zasadzie równoważności symulator oferujący możliwość cewnikowania pęcherza moczowego z uzyskaniem wypływu symulowanego **moczu z wewnętrznego** zbiornika (kobieta i mężczyzna – funkcja montowana przez producenta symulatora).

**Odpowiedź:** Zamawiający dopuszcza na zasadzie równoważności symulator z możliwością cewnikowania pęcherza moczowego z uzyskaniem wypływu symulowanego moczu z wewnętrznego zbiornika (kobieta i mężczyzna – funkcja montowana przez producenta symulatora). Pozostałe zapisy pozostają bez zmian.

Oraz

Czy Zamawiający uzna na zasadzie równoważności symulator oferujący możliwość osłuchiwania jelit w 4 obszarach poprzez wchodzącą w skład ukończonego symulatora nakładkę z wbudowanym głośnikiem na dowolny stetoskop, a nie głośniki wbudowane w symulator? Symulatory wielu producentów posiadają wbudowane w korpus głośniki emitujące dźwięki serca, płuc czy jelit, jednakże powoduje to iż używając stetoskopu słychać mechanikę symulatora: kompresor, otwieranie i zamykanie zaworów, ruch mechanizmu oddechowego czy szum systemu chłodzenia. Jest to powszechnie znany problem. Oferowane przez nas rozwiązanie oparte o wysokiej jakości głośnik wbudowany w moduł do osłuchiwania nakładany na dowolny stetoskop eliminuje powyższe problemy niepożądanych odgłosów i pozwala na uzyskanie czystego dźwięku płuc, serca i jelit bez jakichkolwiek

## Państwowa Wyższa Szkoła Zawodowa w Głogowie

67-200 Głogów, ul. Piotra Skargi 5, tel. 76 835 35 66 , e-mail:kontakt@pwsz.glogow.pl www.pwsz.glogow.pl NIP 6932045180

zakłóceń podczas osłuchiwania - co realistycznie oddaje osłuchiwanie prawdziwego Pacjenta i pozwala Ćwiczącym skupić się właściwym dźwięku, bez rozpraszących, często zagłuszających właściwy dźwięk (serca, płuc czy jelit) odgłosów pracy symulatora.

**Odpowiedź:** Zamawiający dopuszcza na zasadzie równoważności symulator z możliwością osłuchiwania tonów serca poprzez wchodzącą w skład ukończenia symulatora nakładkę z wbudowanym głośnikiem na dowolny stetoskop. Pozostałe zapisy pozostają bez zmian.

d) 14. Dodatkowe wyposażenie:

Dodatkowe wyposażenie: zestaw ran oparzeniowych – min. 5 rodzajów oparzeń, w tym oparzenie okolicy pleców, ręki, twarzy. W zestawie min. 10 sztuk ran. Produkt wykonany z silikonu lub winylu. Umieszczony w walizce/torbie transportowej.

Czy Zamawiający uzna na zasadzie równoważności zestaw ran oparzeniowych – 4 rodzaje oparzeń: 1 stopnia, 2 stopnia, 3 stopnia, 4 stopnia w postaci płaskich ran, każda o wymiarach 17 x 25 cm? Każdą ranę można wycinać i umieszczać w dowolny sposób na symulatorze.

Poniżej zdjęcia produktu:



## Państwowa Wyższa Szkoła Zawodowa w Głogowie

67-200 Głogów, ul. Piotra Skargi 5, tel. 76 835 35 66, e-mail:kontakt@pwsz.glogow.pl www.pwsz.glogow.pl NIP 6932045180

**Odpowiedź:** Zamawiający dopuszcza na zasadzie równoważności symulator zestaw ran oparzeniowych – 4 rodzaje oparzeń: 1 stopnia, 2 stopnia, 3 stopnia, 4 stopnia w postaci płaskich ran, każda o wymiarach 17 x 25 cm. Pozostałe zapisy pozostają bez zmian.

- e) Pytania dotyczące: „PARAMETRY TECHNICZNE PODLEGAJĄCE OCENIE”
- Opieka nad kolostomią i ileostomią — połączone z wewnętrznymi zbiornikami

Czy Zamawiający uzna na zasadzie równoważności ranę prezentującą stomię bez wewnętrznego zbiornika?

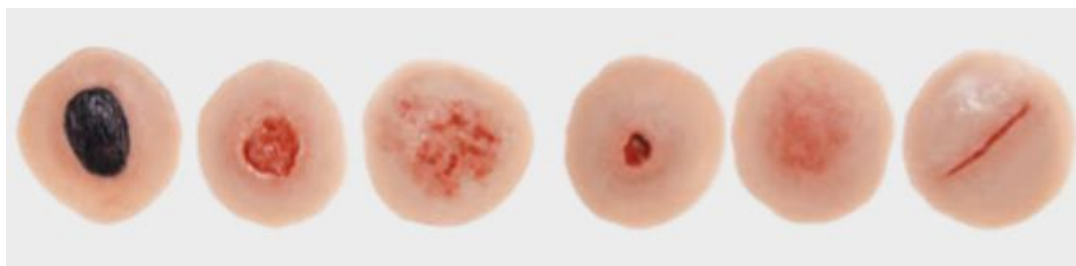
Poniżej zdjęcie produktu:



W zamian oferujemy dodatkowe rany:

- Odleżynowe różnego stopnia
- Otarcie
- Zasiniaczenie
- Otwarta rana cięta

Zdjęcie produktu poniżej:



**Odpowiedź:** Zamawiający nie wprowadza w tym zakresie żadnych dodatkowych wymagań lub funkcjonalności. Zapisy opisu przedmiotu zamówienia pozostają bez zmian.

- Zestaw wymiennych macic i szyjek macicy do wykonania badania ginekologicznego

Czy Zamawiający uzna na zasadzie równoważności inny zestaw wymienny zawierający elementy:



- *Owrzodzenie stopy - pięta*
- *Owrzodzenie stopy – palce*
- *Amputacja poniżej kolana*
- *Żylaki podudzia i zaczerwienienie skóry*
- *Zainfekowana rana uda*
- *Otwarta rana uda*
- *Otarcie uda*
- *Szew*



Zdjęcie produktu obok

Pragniemy zaznaczyć, że jest to zestaw bardziej odpowiedni dla Kierunku Pielęgniarstwo niż położniczy model do badania macicy i szyjki macicy.

**Odpowiedź:** Zamawiający nie wprowadza w tym zakresie żadnych dodatkowych wymagań lub funkcjonalności. Zapisy opisu przedmiotu zamówienia pozostają bez zmian.

### **Pytanie 5.**

#### ZADANIE 1

WYSOKIEJ KLASY SYMULATOR NOWORODKA LUB NIEMOWLĘCIA (1 szt.)

- a) 8. Symulacja płaczu – synchronizacja z wzorcem oddechu oraz dźwięku gardła.

Czy Zamawiający uzna na zasadzie równoważności symulator z możliwością odtworzenia dźwięku płaczu z poziomu oprogramowania bez synchronizacji?

W zamian oferujemy możliwość pobierania krwi pępowinowej oraz możliwość pielęgnacji tracheostomii.

**Odpowiedź:** Zamawiający nie wprowadza w tym zakresie żadnych dodatkowych wymagań lub funkcjonalności. Zapisy opisu przedmiotu zamówienia pozostają bez zmian.

- b) 14. W zestawie patologie skóry występujące u noworodków/niemowląt: minimum 5 typów ran, m.in.: zapalenie pieluszkowe skóry, wysypka na klatce piersiowej i plecach. W zestawie min. 7 sztuk ran wykonanych z silikonu lub winylu, torba transportowa.

Czy Zamawiający uzna zestaw ran noworodka w postaci wad wrodzonych zawierający:

- wzdęcie duże
- wzdęcie umiarkowane
- wytrzewienie
- przepuklinę oponowo-rdzeniową

- przepuklina pierscienia pępkowego

Poniżej zdjęcie produktu:



**Odpowiedź:** Zamawiający nie wprowadza w tym zakresie żadnych dodatkowych wymagań lub funkcjonalności. Zapisy opisu przedmiotu zamówienia pozostają bez zmian.

### **Pytanie 6.**

#### ZADANIE 5

#### ZAAWANSOWANE FANTOMY PIELEGNACYJNE

POZYCJA 1 -Zaawansowany fantom pielęgnacyjny pacjenta starszego – 1 szt.

- a) **2. Fantom bezprzewodowy, wyposażony w akumulator oraz ładowarkę, praca na zasilaniu akumulatorowym minimum 3 godziny i/lub zdalna przy pomocy pilotaż zmiana dźwięków osłuchowych płuc i serca**

Czy Zamawiający uzna za równoważny fantom pielęgnacyjny bez wewnętrznego akumulatora, a zasilany bateryjnie, z dźwiękami osłuchowymi serca i płuc sterowanymi zdalnie za pomocą pilota?

**Odpowiedź:** Zamawiający dopuszcza na zasadzie równoważności *fantom pielęgnacyjny bez wewnętrznego akumulatora, zasilany bateryjnie, z dźwiękami osłuchowymi serca i płuc sterowanymi zdalnie za pomocą pilota*. Pozostałe zapisy pozostają bez zmian.

- b) **3. Fantom umożliwiający wykonanie zabiegów minimum :**



### - pomiar ciśnienia krwi, transfuzje krwi, pobieranie krwi

Czy Zamawiający uzna na zasadzie równoważności fantom pielęgnacyjny bez funkcji pomiaru ciśnienia krwi, transfuzji i pobierania krwi? Umożliwi to złożenie atrakcyjniejszej cenowo oferty.

**Odpowiedź:** Zamawiający dopuszcza na zasadzie równoważności fantom pielęgnacyjny bez funkcji pomiaru ciśnienia krwi. Pozostałe zapisy pozostają bez zmian.

**c) 5. Fantom wyposażony w pełne ubranie szpitalne oraz zestaw - Rurka tlenowa, rurka nosowa, do lewatywy i cewnik. Worek infuzyjny, Strzykawki 5 ml i 50 ml, Moduły odleżynowe min 4 szt. Torba/walizka.**

Czy Zamawiający uzna na zasadzie równoważności fantom pielęgnacyjny bez modułów odleżynowych 4szt ale z odleżyną zlokalizowaną na symulatorze? Oferowany przez nas fantom posiada już ranę odleżynową na plecach.

**Odpowiedź:** Zamawiający nie wprowadza w tym zakresie żadnych dodatkowych wymagań lub funkcjonalności. Zapisy opisu przedmiotu zamówienia pozostają bez zmian.

**d) 6. Wyposażenie dodatkowe:**

**1)system transmisji głosu bezprzewodowego z wykorzystaniem transmisji Wi-Fi pomiędzy nadajnikiem a odbiornikiem.**

**2 Zestawy x 2 nadajniki i 1 odbiornik z możliwością podłączenia do urządzenia rejestrującego (np. komputer) lub głośnika. Zestaw pracujący w realnym zasięgu do ok. 20 m.**

Czy Zamawiający uzna na zasadzie równoważności fantom pielęgnacyjny z 1 zestawem transmisji głosu bezprzewodowego z wykorzystaniem transmisji Bluetooth pomiędzy nadajnikiem i odbiornikiem? Zestaw pracujący w realnym zasięgu do ok. 20 m z możliwością podłączenia do głośnika.

Oferowany przez nas system transmisji jest mniej wrażliwy na zakłócenia w porównaniu z kolejnym urządzeniem wifi na Sali symulacyjnej i zapewnia doskonałą jakość dźwięku.

**Odpowiedź:** Zamawiający nie wprowadza w tym zakresie żadnych dodatkowych wymagań lub funkcjonalności. Zapisy opisu przedmiotu zamówienia pozostają bez zmian.

POZYCJA 2 – Zaawansowany fantom pielęgnacyjny pacjenta dorosłego – 2 szt.

- 2. Możliwość wykonywania zabiegów w zakresie minimum: - transfuzje krwi, pobieranie krwi

Czy Zamawiający uzna fantom pielęgnacyjny bez funkcji transfuzji i pobierania krwi? Umożliwi to złożenie atrakcyjniejszej cenowo oferty. W zamian oferujemy dodatkowe elementy zużywalne: 2szt (po 1 dla każdego symulatora – wkładka do wkłuc domięśniowych).

**Odpowiedź:** Zamawiający nie wprowadza w tym zakresie żadnych dodatkowych wymagań lub funkcjonalności. Zapisy opisu przedmiotu zamówienia pozostają bez zmian.

### **Pytanie 7.**

#### ZADANIE 6

#### TRENAŻERY I FANTOMY

POZYCJA 1 - Trenażer - nauka zabezpieczania dróg oddechowych dorosły – 1 szt.,

- **5. Możliwość wywołania obrzęku języka i skurczu krtani**

Czy Zamawiający uzna na zasadzie równoważności trenażer posiadający Laryngospazm ale bez obrzęku języka? W zamian oferujemy dodatkowy model pogładowy dróg oddechowych

**Odpowiedź:** Zamawiający dopuszcza na zasadzie równoważności trenażer posiadający Laryngospazm bez obrzęku języka. Pozostałe zapisy pozostają bez zmian.

POZYCJA 2 - Trenażer - nauka zabezpieczania dróg oddechowych dziecko – 1 szt.

- **4. Możliwość wywołania obrzęku języka i skurczu krtani**

Czy Zamawiający uzna na zasadzie równoważności trenażer nie posiadający laryngospazmu i obrzęku języka? W zamian oferujemy dodatkowy lubrykant do intubacji.

**Odpowiedź:** Zamawiający dopuszcza na zasadzie równoważności trenażer nie posiadający Laryngospazm i obrzęku języka. Pozostałe zapisy pozostają bez zmian.

POZYCJA 3 - Trenażer – nauka zabezpieczania dróg oddechowych niemowlę – 1 szt

- 3.
  - ✓ symulacja skurczu krtani
  - ✓ symulacja wymiotów i odsysania treści z dróg oddechowych

## Państwowa Wyższa Szkoła Zawodowa w Głogowie

67-200 Głogów, ul. Piotra Skargi 5, tel. 76 835 35 66, e-mail: kontakt@pwsz.glogow.pl www.pwsz.glogow.pl NIP 6932045180

Czy Zamawiający uzna na zasadzie równoważności trener nie posiadający symulacji skurczu krtani, wymiotów i odsysania treści z dróg oddechowych? W zamian oferujemy możliwość przeprowadzenia manewru Sellicka

**Odpowiedź:** Zamawiający dopuszcza na zasadzie równoważności trener nie posiadający symulacji skurczu krtani, wymiotów i odsysania treści z dróg oddechowych. Pozostałe zapisy pozostają bez zmian.

POZYCJA 7 – Trener – iniekcje śródskórne – 2 szt.

Czy Zamawiający uzna na zasadzie równoważności trener o poniższych cechach:

Model ćwiczeniowy do nauki iniekcji śródskórnej - zawiera osiem miejsc przeznaczonych do śródskórnych wstrzyknięć (4 na wewnętrznej stronie i 4 na zewnętrznej). Przy prawidłowym zaaplikowaniu cieczy we właściwe miejsce pojawia się charakterystyczny bąbel pod skórą. Po wykonanym ćwiczeniu należy wycofać płyn w celu usunięcia bąbla.

**W zestawie:**

- uszczelniacz
- strzykawka z igłą



**Odpowiedź:** Zamawiający dopuszcza na zasadzie równoważności Model ćwiczeniowy do nauki iniekcji śródskórnej - zawierający osiem miejsc przeznaczonych do śródskórnych wstrzyknięć (4 na wewnętrznej stronie i 4 na zewnętrznej). Pozostałe zapisy pozostają bez zmian.

POZYCJA 9 – Trenażer – badanie gruczołu piersiowego – 2 szt.

Czy Zamawiający uzna za równoważny trenażer o poniższych parametrach:

Symulator do badania piersi oferuje realizm nauki techniki badania klinicznego piersi jak i samobadania. Guzy o różnych rozmiarach, kształtach i gęstościach mogą być rozmieszczone dowolnie dla rozszerzenia zakresu nauki badania.

Poniżej zdjęcie produktu:



**Odpowiedź:** Zamawiający dopuszcza na zasadzie równoważności trenażer o wskazanej w pytaniu funkcjonalności. Pozostałe zapisy pozostają bez zmian.

POZYCJA 10 – Trenażer – konikotomia – 1 szt.

Czy Zamawiający uzna na zasadzie równoważności trenażer do nauki konikotomii o następujących parametrach:



Model szyi do nauki i ćwiczenia konikotomii i konikopunkcji. Przeznaczony dla studentów jak i profesjonalistów. Dołączony worek symulujący płuco umożliwi stwierdzenie poprawności przeprowadzonego zabiegu.

W zestawie oprócz symulatora znajdziemy:

- Tchawicę osoby dorosłej,
- Tchawicę 3-latka,
- 5 wymiennych skór,
- Torba ochronna.

Umożliwi to uzyskanie korzystniejszej oferty

**Odpowiedź:** Zamawiający dopuszcza na zasadzie równoważności trener o wskazanej w pytaniu funkcjonalności. Pozostałe zapisy pozostają bez zmian.

POZYCJA 12 - Fantom noworodka do nauki dostępu naczyniowego – 1 szt.

- a) 1. Model noworodka o naturalnej wadze, ruchomych stawach oraz z zachowaniem struktur kostnych i naczyń żylnych.

Czy Zamawiający uzna za równoważny fantom noworodka o naturalnej wadze, ale bez ruchomych stawów i struktur kostnych ale z zachowaniem przebiegu naczyń żylnych? Poniżej zdjęcie oferowanego przez nas produktu:

## Państwowa Wyższa Szkoła Zawodowa w Głogowie

67-200 Głogów, ul. Piotra Skargi 5, tel. 76 835 35 66, e-mail: kontakt@pwsz.glogow.pl www.pwsz.glogow.pl NIP 6932045180

**Odpowiedź:** Zamawiający dopuszcza na zasadzie równoważności trenażer o wskazanej w pytaniu funkcjonalności. Pozostałe zapisy pozostają bez zmian.



- b) 4. Możliwość wykonania czynności odsysanie nosogardzieli, karmienie sondą, dawkowanie leków, wkładanie i pielęgnacja kaniuli tchawiczej, iniekcje domięśniowe i podskórne, uzyskanie próbek moczu z pęcherza moczowego, cewnikowanie pęcherza, pomiar doodbytniczej temp., lewatywa.

Czy Zamawiający uzna za równoważne do wyżej wymienionych i dopuści na zasadzie równoważności fantom noworodka z funkcjonalnościami: symulowanego karmienia sondą, dawkowania leków, wkładania i pielęgnacji kaniuli dotchawiczej, cewnikowania pępowiny – naczyń tętniczych i żylnego.

**Odpowiedź:** Zamawiający dopuszcza na zasadzie równoważności fantom posiadający funkcjonalność : symulowanego karmienia sondą, dawkowania leków, wkładania i pielęgnacji kaniuli dotchawiczej, cewnikowania pępowiny – naczyń tętniczych i żylnego. Pozostałe zapisy pozostają bez zmian.

- c) 6. Walizka

Czy Zamawiający uzna torbę zamiast walizki?

**Odpowiedź:** Zamawiający dopuszcza na zasadzie równoważności torbę zamiast walizki. Pozostałe zapisy pozostają bez zmian.



## Państwowa Wyższa Szkoła Zawodowa w Głogowie

67-200 Głogów, ul. Piotra Skargi 5, tel. 76 835 35 66, e-mail:kontakt@pwsz.glogow.pl www.pwsz.glogow.pl NIP 6932045180

---

### **Pytanie 8.**

Zadanie nr 13

- Pozycja nr 1

Czy Zamawiający dopuści łóżko o długości 2180mm oraz z funkcją przedłużenia leża o 150mm?

**Odpowiedź:** Zamawiający dopuszcza na zasadzie równoważności łóżko o długości 2180mm oraz z funkcją przedłużenia leża o 150mm. Pozostałe zapisy pozostają bez zmian.

Czy Zamawiający dopuści panel centralny obsługujący wymagane w pkt 7 funkcje oraz z pilotem przewodowym z podświetlanymi przyciskami służącym do obsługi podstawowych regulacji?

**Odpowiedź:** Zamawiający dopuszcza na zasadzie równoważności panel centralny obsługujący wymagane w pkt 7 funkcje wraz z pilotem przewodowym z podświetlanymi przyciskami służącym do obsługi podstawowych regulacji. Pozostałe zapisy pozostają bez zmian.

Czy Zamawiający dopuści szafkę przyłóżkową o konstrukcji wykonanej w całości z tworzywa ABS?

**Odpowiedź:** Zamawiający dopuszcza na zasadzie równoważności szafkę przyłóżkową o konstrukcji wykonanej w całości z tworzywa ABS. Pozostałe zapisy pozostają bez zmian.

Czy Zamawiający dopuści szafkę o wysokości 810mm?

**Odpowiedź:** Zamawiający dopuszcza na zasadzie równoważności szafkę o wysokości 810mm. Pozostałe zapisy pozostają bez zmian.

- Pozycja nr 2

Czy Zamawiający dopuści łóżko z ramą ortopedyczną wyposażoną w wieszak kroplówki, uchwyt pacjenta oraz 3 kpl bloczków?

**Odpowiedź:** Zamawiający dopuszcza na zasadzie równoważności łóżko z ramą ortopedyczną wyposażoną w wieszak kroplówki, uchwyt pacjenta oraz 3 kpl bloczków. Pozostałe zapisy pozostają bez zmian.

Czy Zamawiający dopuści szafkę przyłóżkową o konstrukcji wykonanej w całości z tworzywa ABS?

**Odpowiedź:** Zamawiający dopuszcza na zasadzie równoważności szafkę przyłóżkową o konstrukcji wykonanej w całości z tworzywa ABS. Pozostałe zapisy pozostają bez zmian.

Czy Zamawiający dopuści szafkę o wysokości 810mm?

## Państwowa Wyższa Szkoła Zawodowa w Głogowie

67-200 Głogów, ul. Piotra Skargi 5, tel. 76 835 35 66, e-mail:kontakt@pwsz.glogow.pl [www.pwsz.glogow.pl](http://www.pwsz.glogow.pl) NIP 6932045180

---

**Odpowiedź:** Zamawiający dopuszcza na zasadzie równoważności szafkę o wysokości 810mm. Pozostałe zapisy pozostają bez zmian.

- Pozycja nr 3

Czy Zamawiający dopuści łóżko o długości całkowitej 219cm?

**Odpowiedź:** Zamawiający dopuszcza na zasadzie równoważności łóżko o długości całkowitej 219cm. Pozostałe zapisy pozostają bez zmian.

Czy Zamawiający dopuści panel centralny obsługujący wymagane w pkt 7 funkcje oraz z pilotem przewodowym z podświetlanymi przyciskami służącym do obsługi podstawowych regulacji?

**Odpowiedź:** Zamawiający dopuszcza na zasadzie równoważności panel centralny obsługujący wymagane w pkt 7 funkcje wraz z pilotem przewodowym z podświetlanymi przyciskami służącym do obsługi podstawowych regulacji. Pozostałe zapisy pozostają bez zmian.

Czy Zamawiający dopuści szafkę przyłóżkową o konstrukcji wykonanej w całości z tworzywa ABS?

**Odpowiedź:** Zamawiający dopuszcza na zasadzie równoważności szafkę przyłóżkową o konstrukcji wykonanej w całości z tworzywa ABS. Pozostałe zapisy pozostają bez zmian.

Czy Zamawiający dopuści szafkę o wysokości 810mm?

**Odpowiedź:** Zamawiający dopuszcza na zasadzie równoważności szafkę o wysokości 810mm. Pozostałe zapisy pozostają bez zmian.

- Pozycja nr 4

Czy Zamawiający dopuści łóżko o długości całkowitej 218cm, z wysokością regulowaną w zakresie 37 – 73,5cm?

**Odpowiedź:** Zamawiający dopuszcza na zasadzie równoważności łóżko o długości całkowitej 218cm, z wysokością regulowaną w zakresie 37 – 73,5cm. Pozostałe zapisy pozostają bez zmian.

Czy Zamawiający dopuści łóżko z leżem wykonanym z elementów metalowych oraz paneli tworzywowych?

**Odpowiedź:** Zamawiający dopuszcza na zasadzie równoważności łóżko z leżem wykonanym z elementów metalowych oraz paneli tworzywowych. Pozostałe zapisy pozostają bez zmian.

Czy Zamawiający dopuści łóżko z wykończeniem ze stali lakierowanej proszkowo?

**Odpowiedź:** Zamawiający dopuszcza na zasadzie równoważności łóżko z wykończeniem ze stali lakierowanej proszkowo. Pozostałe zapisy pozostają bez zmian.

## Państwowa Wyższa Szkoła Zawodowa w Głogowie

67-200 Głogów, ul. Piotra Skargi 5, tel. 76 835 35 66, e-mail: kontakt@pwsz.glogow.pl www.pwsz.glogow.pl NIP 6932045180

---

- Pozycja nr 5

Czy Zamawiający dopuści szafkę przyłóżkową z blatem o wymiarach 47,5 x 47,5 cm?

**Odpowiedź:** Zamawiający dopuszcza na zasadzie równoważności szafkę przyłóżkową z blatem o wymiarach 47,5 x 47,5 cm. Pozostałe zapisy pozostają bez zmian.

- Pozycja nr 6

Czy Zamawiający dopuści łóżko o długości całkowitej 1598mm oraz szerokości całkowitej 830mm?

**Odpowiedź:** Zamawiający dopuszcza na zasadzie równoważności łóżko o długości całkowitej 1598mm oraz szerokości całkowitej 830mm. Pozostałe zapisy pozostają bez zmian.

Czy Zamawiający dopuści łóżko z regulacją wysokości w zakresie 580-830mm?

**Odpowiedź:** Zamawiający dopuszcza na zasadzie równoważności łóżko z regulacją wysokości w zakresie 580-830mm. Pozostałe zapisy pozostają bez zmian.

Czy Zamawiający dopuści łóżko z elementami ze stali węglowej lakierowanej w kolorze białym?

**Odpowiedź:** Zamawiający dopuszcza na zasadzie równoważności łóżko z elementami ze stali węglowej lakierowanej w kolorze białym. Pozostałe zapisy pozostają bez zmian.

### **Pytanie 9.**

#### **Dot. Załącznik nr. 1- Opis przedmiotu zamówienia**

- a) ZADANIE NR 14 – MEBLE I WYPOSAŻENIE MEDYCZNE

- POZYCJA NR 1 – KOZETKA LEKARSKA – 4 szt.

Czy Zamawiający dopuści kozetkę lekarską o szerokości 560 mm z zachowaniem pozostałych wymaganych parametrów?

**Odpowiedź:** Zamawiający dopuszcza na zasadzie równoważności kozetkę lekarską o szerokości 560 mm. Pozostałe zapisy pozostają bez zmian.

- POZYCJA NR 3 – WÓZEK TRANSPORTOWY – 1 szt.

1. Czy Zamawiający dopuści wózek transportowy z regulacją wysokości od 560 do 960 mm z zachowaniem pozostałych wymaganych parametrów?

**Odpowiedź:** Zamawiający dopuszcza na zasadzie równoważności wózek transportowy z regulacją wysokości od 560 do 960 mm. Pozostałe zapisy pozostają bez zmian.

- POZYCJA NR 6 – ZESTAW MEBLI MEDYCZNYCH

Czy Zamawiający dopuści taboret obrotowy na śrubie wykonany ze stali malowanej farbą proszkową?

**Odpowiedź:** Zamawiający dopuszcza na zasadzie równoważności taboret obrotowy na śrubie wykonany ze stali malowanej farbą proszkową. Pozostałe zapisy pozostają bez zmian.

- POZYCJA NR 7 – ZESTAW WYPOSAŻENIA BIUROWEGO

Zwracamy się do Zamawiającego z prośbą o podanie wymaganej szerokości biurka.

**Odpowiedź:** Zamawiający doprecyzowuje. Szerokość blatu 60 cm. Pozostałe zapisy pozostają bez zmian.

- b) ZADANIE NR 13 - ŁÓŻKA SZPITALNE I DOMOWE

- POZYCJA NR 2 – ŁÓŻKO SZPITALNE ORTOPEDYCZNE – 1 szt.

Czy Zamawiający dopuści stół przyłóżkowy nad łóżko chorego z regulacją wysokości blatu w zakresie 850-1300 mm z zachowaniem pozostałych wymaganych parametrów?

**Odpowiedź:** Zamawiający dopuszcza na zasadzie równoważności stół przyłóżkowy nad łóżko chorego z regulacją wysokości blatu w zakresie 850-1300 mm. Pozostałe zapisy pozostają bez zmian.

- POZYCJA NR 4 – ŁÓŻKO PACJENTA DOMOWE – 3 szt.

Czy Zamawiający dopuści stół przyłóżkowy z regulacją wysokości blatu w zakresie 850-1300 mm, regulacja nachylenia blatu w zakresie od 0 do 60 stopni z zachowaniem pozostałych wymaganych parametrów?

**Odpowiedź:** Zamawiający dopuszcza na zasadzie równoważności stół przyłóżkowy z regulacją wysokości blatu w zakresie 850-1300 mm, regulacja nachylenia blatu w zakresie od 0 do 60 stopni. Pozostałe zapisy pozostają bez zmian.

### **Pytanie 10.**

Dot. ZADANIE NR 12 - PANELE MEDYCZNE

- a) POZYCJA NR 1 – PANEL MEDYCZNY Z DOPROWADZONYMI WYBRANYMI MEDIAMI – 1 szt.”,

- (dot. Lp. 1) Czy Zamawiający dopuści panel o głębokości 110 mm i długości 300 cm?

**Odpowiedź:** Zamawiający dopuszcza na zasadzie równoważności panel o głębokości 110 mm i długości 300 cm. Pozostałe zapisy pozostają bez zmian.

- W związku z faktem, iż panel nadłóżkowy ma służyć celom dydaktycznym czy Zamawiający dopuści panel wyposażony w następującą ilość mediów na każde stanowisko łóżkowe:

- Gniazda zasilające gazowe – standard AGA: 1x O<sub>2</sub>; 1x AIR; 1x VAC – wszystkie podłączone wewnątrz do źródła sprężonego powietrza;
- Gniazda 230V – 3 szt. – oddzielny obwód

- Gniazda 230V– 2 szt. – oddzielny obwód
- Gniazda teleinformatyczne 1 szt. podwójne
- Gniazda ekwipotencjalne 2 szt.
- Oświetlenie punktowe LED (1 szt.), włącznik na panelu
- Oświetlenie nocne LED (1 szt.), włącznik na panelu
- Oświetlenie ogólne – włączane włącznikiem przy drzwiach
- Szyna montażowa do montażu akcesoriów dodatkowych - 1 szt. (długość dostosowana do długości panela z pominięciem gniazd gazów medycznych)
- Wyposażenie dodatkowe: dozownik rotametryczny z nawilżaczem – 1 szt., kosz/pojemnik plastikowy na cewniki, półka na monitor – 2 szt.
- Media wspólne dla obu stanowisk 1xN<sub>2</sub>O, 1xCO<sub>2</sub> – montaż pośrodku

**Odpowiedź:** Zamawiający dopuszcza na zasadzie równoważności panel nadłóżkowy wyposażony w następującą ilość mediów **na każde stanowisko łóżkowe:**

- Gniazda zasilające gazowe – standard AGA: 1x O<sub>2</sub>; 1x AIR;– wszystkie podłączone wewnątrz do źródła sprężonego powietrza;

**1x VAC – oddzielny obwód podłączany do pompy późni**

- Gniazda 230V– **5 szt.** – oddzielny obwód
- Gniazda 230V– 2 szt. – oddzielny obwód
- Gniazda teleinformatyczne 1 szt. podwójne
- Gniazda ekwipotencjalne 2 szt.
- Oświetlenie punktowe LED (1 szt.), włącznik na panelu
- Oświetlenie nocne LED (1 szt.), włącznik na panelu
- Oświetlenie ogólne – włączane włącznikiem przy drzwiach
- Szyna montażowa do montażu akcesoriów dodatkowych - 1 szt. (długość dostosowana do długości panela z pominięciem gniazd gazów medycznych)
- Wyposażenie dodatkowe: dozownik rotametryczny z nawilżaczem – 1 szt., kosz/pojemnik plastikowy na cewniki, półka na monitor – 2 szt.
- Media wspólne dla obu stanowisk 1xN<sub>2</sub>O, 1xCO<sub>2</sub> – montaż pośrodku – **podłączone do**

**źródła sprężonego powietrza**

Pozostałe zapisy pozostają bez zmian.

Dodatkowo Zamawiający doprecyzowuje i wymaga w zakresie panelu nad łóżkowego podłączenie wskazanych gniazd VAC, N<sub>2</sub>O i CO<sub>2</sub> w następujący sposób :

**POZYCJA NR 1**

**VAC – oddzielny obwód podłączany do pompy późni (nie do źródła sprężonego powietrza)**

**Gniazda N<sub>2</sub>O i CO<sub>2</sub> – podłączone do źródła sprężonego powietrza**

**POZYCJA NR 2**

**VAC – oddzielny obwód podłączany do pompy późni (nie do źródła sprężonego powietrza)**

Pozostałe zapisy pozostają bez zmian.

## Państwowa Wyższa Szkoła Zawodowa w Głogowie

67-200 Głogów, ul. Piotra Skargi 5, tel. 76 835 35 66, e-mail:kontakt@pwsz.glogow.pl www.pwsz.glogow.pl NIP 6932045180

b) POZYCJA NR 2 – PANEL NADŁÓŻKOWY Z WYBRANYMI MEDIAMI – 1 szt.

- (dot. Lp. 1) Czy Zmawiający dopuści panel o głębokości 110 mm?

**Odpowiedź:** Zamawiający dopuszcza na zasadzie równoważności panel o głębokości 110 mm. Pozostałe zapisy pozostają bez zmian.

### Pytanie 11.

Dot. ZADANIE NR 18 -ZESTAW SPRZĘTU DO PIELEGNACJI I HIGIENY PACJENTÓW

- Pozycja 2 - Podnośnik transportowy do podnoszenia pacjentów

Czy Zamawiający dopuści podnośnik z dwupunktowym wieszakiem nosidła?

**Odpowiedź:** Zamawiający dopuszcza na zasadzie równoważności podnośnik z dwupunktowym wieszakiem nosidła. Pozostałe zapisy pozostają bez zmian.

### Pytanie 12

Zamawiający podaje w SIWZ:

"1) wykazu dostaw lub usług wykonanych, a w przypadku świadczeń okresowych lub ciągłych również wykonywanych, w okresie ostatnich 3 lat przed upływem terminu składania ofert albo wniosków o dopuszczenie do udziału w postępowaniu, a jeżeli okres prowadzenia działalności jest krótszy – w tym okresie, wraz z podaniem ich wartości, przedmiotu, dat wykonania i podmiotów, na rzecz których dostawy lub usługi zostały wykonane, oraz załączeniem dowodów określających czy te dostawy lub usługi zostały wykonane lub są wykonywane należycie, przy czym dowodami, o których mowa, są referencje bądź inne dokumenty wystawione przez podmiot, na rzecz którego dostawy lub usługi były wykonywane, a w przypadku świadczeń okresowych lub ciągłych są wykonywane, a jeżeli z uzasadnionej przyczyny o obiektywnym charakterze wykonawca nie jest w stanie uzyskać tych dokumentów – oświadczenie wykonawcy; w przypadku świadczeń okresowych lub ciągłych nadal wykonywanych referencje bądź inne dokumenty potwierdzające ich należyte wykonywanie powinny być wydane nie wcześniej niż 3 miesiące przed upływem terminu składania ofert w postępowaniu- załącznik nr 4 do SIWZ"

W opisie nie jest podane ile dostaw należy udokumentować? Czy udokumentowane dostawy muszą być tożsame z wykonywaną częścią zamówienia? (czyli czy należy okazać referencje za wykonanie tego samego zakresu zamówienia dla innej Uczelni z Centrum Symulacji Medycznych na kierunku Położnictwo lub Pielęgniarstwo?)

**Odpowiedź:** Zamawiający wyjaśnia, że Przedmiotem zamówienia jest dostawa wyposażenia dydaktycznego do Monoprofilowego Centrum Symulacji Medycznej PWSZ w Głogowie. Zamówienie realizowane w ramach projektu „Utworzenie Monoprofilowego Centrum Symulacji Medycznej środkiem do poprawy jakości kształcenia pielęgniarek w Państwowej



Wyższej Szkole Zawodowej w Głogowie" realizowanego w ramach Programu Operacyjnego Wiedza Edukacja Rozwój (PO WER) współfinansowanego ze środków Europejskiego Funduszu Społecznego 2014-2020 w ramach V osi priorytetowej wsparcie dla obszaru zdrowia Działanie 5.3. 2. Zakres zamówienia obejmuje 19 zadań.

O udzielenie zamówienia mogą ubiegać się wykonawcy, którzy: spełniają warunki udziału w postępowaniu dotyczące: - posiadania kompetencji lub uprawnień do prowadzenia określonej działalności zawodowej, o ile wynika to z odrębnych przepisów.

Zamawiający przed udzieleniem zamówienia, wezwie Wykonawcę, którego oferta została najwyżej oceniona, do złożenia w wyznaczonym terminie nie krótszym niż 10 dni, terminie aktualnych na dzień złożenia następujących oświadczeń lub dokumentów: 1) wykazu dostaw lub usług wykonanych, a w przypadku świadczeń okresowych lub ciągłych również wykonywanych, w okresie ostatnich 3 lat przed upływem terminu składania ofert albo wniosków o dopuszczenie do udziału w postępowaniu, a jeżeli okres prowadzenia działalności jest krótszy – w tym okresie, wraz z podaniem ich wartości, przedmiotu, dat wykonania i podmiotów, na rzecz których dostawy lub usługi zostały wykonane, oraz załączeniem dowodów określających czy te dostawy lub usługi zostały wykonane lub są wykonywane należycie, przy czym dowodami, o których mowa, są referencje bądź inne dokumenty wystawione przez podmiot, na rzecz którego dostawy lub usługi były wykonywane, a w przypadku świadczeń okresowych lub ciągłych są wykonywane, a jeżeli z uzasadnionej przyczyny o obiektywnym charakterze wykonawca nie jest w stanie uzyskać tych dokumentów – oświadczenie wykonawcy; w przypadku świadczeń okresowych lub ciągłych nadal wykonywanych referencje bądź inne dokumenty potwierdzające ich należyte wykonywanie powinny być wydane nie wcześniej niż 3 miesiące przed upływem terminu składania ofert w postępowaniu.

Zmawiający wskazał na konieczność dołączeniu Wykazu dostaw lub usług zgodnych z zakresem oferowanym przez wskazanego wykonawcę odpowiadający przedmiotowi zamówienia. Dodatkowo Zamawiający w zakresie zadania nr 7 ZADANIE NR 7 – ZESTAW WYPOSAŻENIA POMIESZCZENIA KONTROLNEGO wymaga dołączenia do oferty wykazu min. 3 uczelni kształcących na kierunku pielęgniarstwo w których funkcjonuje oferowana przez Wykonawcę w niniejszym postępowaniu elektroniczna baza danych zgodna z minimalną funkcjonalnością wskazaną w opisie przedmiotu zamówienia.

Zapisy SIWZ pozostają bez zmian.

### **Pytanie 13.**

Dotyczy Zadania 9 Respiratora:

Respirator transportowy:

- a) W związku z ogłoszonym postępowaniem pytamy Zamawiającego czy oczekuje dostawy respiratora wyposażonego w turbinę, tak aby możliwa była wentylacja za pomocą powietrza atmosferycznego?

Wyjaśniamy, że standardowe respiratory wymagają sprężonego tlenu z butli lub zewnętrznego źródła zasilania tlenem, w sytuacji symulacji dostarczanie tlenu na potrzeby używania respiratora (opisany w OPZ respirator do działania potrzebuje źródło sprężonego gazu) będzie kosztowne i utrudnione. W związku z tym rozwiązanie w postaci respiratora zasilanego powietrzem z wbudowanej turbiny, na potrzeby symulacji będzie wystarczające i nie narazi Zamawiającego na dodatkowe koszty.

**Odpowiedź:** Zamawiający nie wprowadza w tym zakresie, żadnych dodatkowych wymagań. Zamawiający w wystarczający sposób określił swoje oczekiwania w tym zakresie. Zapisy SIWZ pozostają bez zmian.

- b) W związku z ogłoszonym postępowaniem pytamy Zamawiającego czy dopuści respirator transportowy renomowanego producenta Weinmann model Meduvent o poniższych parametrach:
- Respirator transportowy z wbudowaną turbiną umożliwiającą wentylację od 21% O<sub>2</sub>, respirator nie zużywa tlenu na własną pracę
  - Respirator przeznaczony do wentylacji dorosłych, dzieci i niemowląt
  - Urządzenie w zwartej i wytrzymałej obudowie, z możliwością zawieszenia na ramie łóżka, noszy lub na wózku medycznym, z uchwytem do przenoszenia w rękę
  - Urządzenie wyposażone w torbę ochronną wykonaną z materiału typu PLAN zapobiegającemu dostaniu się zanieczyszczeń lub wody do przestrzeni urządzenia, umożliwiającą swobodny dostęp do wszystkich funkcji.
  - Przednia część torby ochronnej wykonana z przezroczystego materiału, umożliwiającego swobodne odczytanie wszystkich parametrów wyświetlanych na monitorze, bez potrzeby jej otwierania.
  - Zestaw składa się z respiratora transportowego z turbiną, kieszeni na akcesoria, maski nr 5, przewodu pacjenta, płuca testowego, przewodu tlenowego
  - Zasilanie respiratora transportowego DC 12V/230V w zestawie uchwyt ścienny z zasilaniem 12V
  - Ładowanie baterii od 0 do 95 % w czasie do 2,5 godziny
  - Czas pracy na baterii 8 godzin IPPV zgodnie z ERC
  - IP 54
  - Waga respiratora ok 2,1 kg
  - Zasilanie w tlen o ciśnieniu od 0,3 do 6,0 bar przy maksymalnie 15 l/min STPD
  - Wentylacja 21-100 % O<sub>2</sub>
  - Możliwość pracy w temperaturze -20 - + 50°C
  - Możliwość przechowywania w temperaturze -40 - +70°C
  - Zabezpieczenie przed przypadkową zmianą ustawień parametrów oddechowych w postaci potwierdzenia wyboru parametru po jego ustawieniu
  - Rozpoczęcie natychmiastowej wentylacji w trybach ratunkowych za pomocą przycisków umieszczonych na panelu głównym
  - Ustawienie parametrów oddechowych na podstawie wzrostu i płci pacjenta

- Autotest, pozwalający na sprawdzenie działania respiratora każdorazowo po włączeniu urządzenia
- Wbudowany czytnik kart pamięci wraz z kartą o pojemności 2 GB do zapisywania monitorowanych parametrów oraz zdarzeń z możliwością późniejszej analizy
- Ręczne wyzwalanie oddechów w trybie RKO bezpośrednio przy masce do wentylacji
- Tryby wentylacji: IPPV, Manualny – tryb CPR, CPAP, SIMV
- Częstotliwość oddechowa regulowana w zakresie 5-40 oddechów/min
- Objętość oddechowa regulowana w zakresie 50 – 2000 ml
- Ciśnienie PEEP regulowane w zakresie od 0 do 20 cm H<sub>2</sub>O
- Ciśnienie maksymalne w drogach oddechowych regulowane w zakresie od 10-60 mbar
- Czas wdechu od 0,5 do 4s
- Obrazowanie parametrów: Ciśnienie PEEP, Maksymalne ciśnienie wdechowe, Objętość oddechowa, Objętość minutowa, Częstość oddechowa, Stężenie O<sub>2</sub>
- Zintegrowany kolorowy wyświetlacz TFT o przekątnej 4,3 cali do prezentacji parametrów nastawnych oraz manometru
- Alarmy: Bezdechu, nieszczelności układu, wysokiego/niskiego poziomu ciśnienia w drogach oddechowych, rozładowanego akumulatora/braku zasilania
- Alarmy dźwiękowe, wizualne oraz komunikaty informujące o rodzaju alarmu wyświetlane na ekranie w języku polskim

**Odpowiedź:** Zamawiający nie wprowadza w tym zakresie, żadnych dodatkowych wymagań. Zadane pytanie nie odnosi się do treści wymagań określonych w SWIZ. Zamawiający w wystarczający sposób określił swoje oczekiwania w tym zakresie. Zapisy SIWZ pozostają bez zmian.

REKTOR  
Państwowej Wyższej Szkoły Zawodowej  
w Głogowie

dr Katarzyna Rusak