



Egzemplarz

1

2

3

4

5 WKZ

## Projekt budowlany

Remont elewacji zespołu wejściowego zachodniego do budynku „A”, budynku garaży, wejścia do pomieszczeń technicznych, remont wylotu czerpni wentylacyjnych, wymiana siedzisk ławek, montaż szlabanu

Obiekt:	Budynek „A” PWSZ w Głogowie, budynek garaży, wejście do pomieszczeń technicznych, działka nr 186/4 <b>Rejestr Zabytków - Historyczny układ urbanistyczny miasta nr A/2641/89 z dn. 16.04.1958r.</b>
Adres budowy:	<b>Państwowa Wyższa Szkoła Zawodowa w Głogowie</b> 67-200 Głogów, ul. Piotra Skargi 5 Dz. nr ewid. 186/4, Obręb: 0007 – Stare Miasto, Jedn. ewid. : 020301_1 M. Głogów
Inwestor:	<b>Państwowa Wyższa Szkoła Zawodowa w Głogowie</b> 67-200 Głogów, ul. Piotra Skargi 5
Branża:	<b>Budowlana</b>

**Kategoria obiektów budowlanych: IX, XVII**

Na podstawie art. 20 ust. 4 ustawy z dnia 7 lipca 1994 r. – Prawo Budowlane (Dz. U. z 2017 r. poz. 1332, 1529 z późniejszymi zmianami), oświadczam, że projekt budowlany został sporządzony zgodnie z obowiązującymi przepisami oraz zasadami wiedzy technicznej.

### Spis zawartości projektu budowlanego

Projekt budowlany

Oświadczenia, uprawnienia i zaświadczenia

### Opracowanie:

Projektant B. architektura	mgr inż. arch. Małgorzata Sieledczyk-Katulska UPR. nr 31/DSOKK/2015 Spec. arch.
Projektant B. budowlana	mgr inż. Ryszard Sieledczyk UPR. nr 800/86/Lo, WKZ 4/98 Spec. konstr.-bud.
As. projektanta	mgr inż. Marta Pezda Spec. Inż. środ.

Głogów, 18.09.2017r.

## Spis zawartości projektu budowlanego

### Opis techniczny:

1. Podstawy opracowania.....	3
2. Przedmiot opracowania .....	3
3. Charakterystyka ogólna.....	4
3.1. Program funkcjonalno-przestrzenny .....	4
3.2. Dane charakterystyczne i rozwiązania materiałowe .....	4
4. Projektowane prace .....	5
5. Ochrona konserwatorska .....	7
6. Wpływ eksploatacji górniczej.....	7
7. Zagrożenia dla środowiska.....	7
8. Ochrona ppoż.....	7
Obszar oddziaływania obiektu .....	8
9. Informacja dotycząca bezpieczeństwa i ochrony zdrowia (BIOZ).....	8
10. Warunki ogólne .....	8
Inwentaryzacja fotograficzna.....	9
Wypis z rejestru gruntów .....	12
Kopia mapy zasadniczej .....	13

### Spis rysunków:

PS. Plan sytuacyjny, skala 1:500 .....	16
I.1. Zespół wejściowy zachodni do budynku "A" Elewacja północna, rzut - inwentaryzacja – skala 1:50 .....	17
I.2. Zespół wejściowy zachodni do budynku "A" Elewacja zachodnia i wschodnia - inwentaryzacja – skala 1:50 .....	18
I.3. Budynek garaży. Rzut przyziemia – Inwentaryzacja – skala 1:100 .....	19
I.4. Budynek garaży. Elewacje – Inwentaryzacja – skala 1:100 .....	20
I.5. Wejście do pomieszczeń technicznych. Rzut, elewacje – Inwentaryzacja – skala 1:50.....	21
I.6. Wylot czerpni wentylacyjnych. Elewacje, rzut – Inwentaryzacja – skala 1:50 .....	22
P.1. Zespół wejściowy zachodni do budynku "A" Elewacja północna, rzut – skala 1:50 .....	23
P.2. Zespół wejściowy zachodni do budynku "A" Elewacja zachodnia i wschodnia – skala 1:50 .....	24
P.3. Budynek garaży. Elewacje – skala 1:100 .....	25
P.4. Wejście do pomieszczeń technicznych. Elewacje – skala 1:50 .....	26
P.5. Wylot czerpni wentylacyjnych. Elewacje, rzut, przekrój – Inwentaryzacja – skala 1:50.....	27
Zaświadczenia, uprawnienia, oświadczenia.....	28

## OPIS TECHNICZNY

**Remont elewacji zespołu wejściowego skrzydła zachodniego budynku „A” PWSZ w Głogowie, remont elewacji budynku garaży oraz remont wejścia do pomieszczeń technicznych, remont wylotu czerpni wentylacyjnych oraz wymiana siedzisk ławek, montaż szlabanu.**

Adres obiektu: **Budynek „A” PWSZ w Głogowie, budynek garaży, wejście do pomieszczeń technicznych**  
67-200 Głogów, ul. Piotra Skargi 5  
dz. nr ewid. 186/4, Obręb: 7 – Stare Miasto  
Jedn. ewid. : Miasto Głogów

Inwestor: **Państwowa Wyższa Szkoła Zawodowa w Głogowie**  
67-200 Głogów, ul. Piotra Skargi 5

### 1. Podstawy opracowania

- Zlecenie inwestora.
- Uzgodnienia i wytyczne projektowe Inwestora.
- Wizja lokalna obiektu.
- Inwentaryzacja architektoniczno-budowlana obiektu.
- Inwentaryzacja fotograficzna.
- Mapa zasadnicza.
- Wypis z rejestru gruntów.
- Prawo budowlane z dnia 7 lipca 1994r. (Dz.U. z 2017r. poz. 1332 z późniejszymi zmianami).
- Rozporządzenie Ministra Transportu, Budownictwa i Gospodarki Morskiej z dnia 25 kwietnia 2012r. (Dz.U.2012.462) w sprawie szczegółowego zakresu i formy projektu budowlanego.
- Rozporządzenie Ministra Infrastruktury z dnia 12 kwietnia 2002r. z późniejszymi zmianami w sprawie warunków technicznych, jakim powinny odpowiadać budynki i ich usytuowanie.
- Przepisy i normy obowiązujące.

### 2. Przedmiot opracowania

Przedmiotem opracowania jest remont fragmentu elewacji zespołu wejściowego skrzydła zachodniego budynku „A” PWSZ w Głogowie, remont elewacji budynku garaży oraz remont wejścia do pomieszczeń technicznych, remont wylotu czerpni wentylacyjnych oraz wymiana i montaż siedzisk ławek, montaż szlabanu.

Przedmiot opracowania zlokalizowany jest na działce nr 186/4 w jednostce ewidencyjnej M. Głogów, Obręb 0007 Stare Miasto przy ul. Piotra Skargi 5.

### 3. Charakterystyka ogólna

#### 3.1. Program funkcjonalno-przestrzenny

Budynek „A” pełni funkcję budynku publicznego szkolnego dla Państwowej Wyższej Szkoły Zawodowej w Głogowie. W budynku mieszczą się sale wykładowe, sale do ćwiczeń, żłobek, pomieszczenia administracyjne i socjalne oraz pomieszczenia techniczne.

Budynek garaży zlokalizowany w północnej części działki pełniący od chwili powstania funkcję garażu.

Wejście do pomieszczeń technicznych, czerpnie wentylacyjne oraz ławki zlokalizowane na dziedzińcu budynku „A”.

#### 3.2. Dane charakterystyczne i rozwiązania materiałowe

##### Zespół wejściowy zachodni do budynku „A”

Budynek „A” wzniesiony w technologii tradycyjnej, czterokondygnacyjny, podpiwniczony, wzniesiony na planie zbliżonym do litery „C”. Wybudowany na koniec XIX w.

Powierzchnia zabudowy:	1809,90 m <sup>2</sup>
Powierzchnia użytkowa:	5904,20 m <sup>2</sup>
Kubatura:	34506 m <sup>3</sup>

Konstrukcja – tradycyjna murowana z cegły, dach wielospadowy płaski. Więźba dachowa drewniana. Ławy fundamentowe - ceglane

Ściany – Ściany murowane z cegły na zaprawie wapienno- cementowej

Schody zewnętrzne – schody betonowe.

Elewacje – z cegły fasadowej licowej, gzymsy ceglane i z piaskowca. Opracowywany fragment zespołu wejściowego ceglany i tynkowany.

Stolarka – okna drewniane jednoramowe z szybami termicznymi indywidualne o charakterze zabytkowym. Drzwi drewniane płycinowe historyczne i nowe. W opracowywanym zespole wejściowym drzwi stalowe.

Balustrada – balustrada stalowa.

**Budynek garaży** wzniesiony w technologii tradycyjnej, jednokondygnacyjny na planie wielokąta prostokąta.

Powierzchnia zabudowy:	252,02 m <sup>2</sup>
Kubatura:	826 m <sup>3</sup>
Długość x szerokość x wysokość:	37,22m x 7,65m x 3,92m

Konstrukcja – tradycyjna murowana, dach płaski.

Ściany – ściany murowane.

Elewacje – tynkowane, malowane.

Stolarka – wrota i bramy garażowe drewniane i stalowe.

**Wejście do pomieszczeń technicznych** – obiekt wzniesiony w technologii tradycyjnej, na planie prostokąta.

Powierzchnia zabudowy: 5,32 m<sup>2</sup>

Kubatura: 7,34 m<sup>3</sup>

Długość x szerokość x wysokość: 3,50m x 1,52m x 1,86-0,90m

**Wyloty czerpni wentylacyjnych** – dwa elementy prostopadłościowe murowane, tynkowane.

#### 4. Projektowane prace

Projektowane prace nie zmieniają danych charakterystycznych budynku takich jak długość i szerokość, wysokość, kubatura, powierzchnia zabudowy oraz nie wymagają prowadzenia robót budowlanych konstrukcyjnych.

##### **Zespół wejściowy zachodni do budynku „A”**

1. Zbić uszkodzony i zmurszały tynk w partii schodów i tarasu, oraz wykonać nowy. Usunąć wszystkie obce i niepotrzebne elementy metalowe takie jak haki, kotwy itp.
2. Wymienić dwie pary drzwi na nowe, nawiązujące formą i kolorystyką do drzwi zlokalizowanych w zespole wejściowym we wschodnim skrzydle budynku.
3. Wymienić kratki wentylacyjne.
4. Tynkowane elewacje malować farbami elewacyjnymi mineralnymi np. KEIM Granital, Soldalit lub równoważne w kolorze nr 9162 wg wzornika kolorów KEIM „Exclusiv”
5. Wykonać okładzinę z płytek mrozoodpornych na tarasie i schodach taką samą jak w zespole wejściowym we wschodnim skrzydle budynku.
6. Wykonać nowe balustrady schodowe zgodnie z zachowanymi historycznymi wzorami balustrady schodów wejścia głównego oraz zespołu wejściowego skrzydła wschodniego. Malować w kolorze czarnym.
7. Oczyszczyć fragment muru ceglanego od strony ulicy Piotra Skargi a także elewacji zespołu wejściowego pomalowanego farbą. Ubytki w licu elewacji należy uzupełnić i wyreperować stosując starannie dobraną cegłę licową co do wymiarów i koloru oraz elementy kamienne. Stosować tylko zaprawę z spoiwem trasowym (nie powoduje wysoleń). Uszkodzone spoiny usunąć, oczyścić mechanicznie na głębokość ok. 2-3 cm i uzupełnić zaprawą

- trasową np. Schomburg, TUBAG, Kreisel starannie dobierając kolorystykę zgodną z istniejącą. Wymienić wszystkie „obce” kolorystycznie cegły w miejscach wcześniejszych uzupełnień. Całość elewacji scalić kolorystycznie np. metodą laserunkową systemową np. KEIM Restauro lub Remmers Funcosil LA z pigmentami
8. Należy usunąć farbę z elewacji metodami chemicznymi systemowymi lub mechanicznymi (np. metodą gumkowania, piaskowania miękkiego, piaskowania wodno- powietrznego, parownicą) nieinwazyjnymi takimi aby nie uszkodzić lica oryginalnej cegły klinkierowej. Usunąć wszystkie obce i niepotrzebne elementy metalowe takie jak haki, kotwy, śruby, gwoździe itp. Usunąć mchy, porosty, glony z ścian w partiach cokołowych.
  9. Uszczelnić styki stolarki z murem i parapetami.
  10. Obróbki blacharskie należy wykonać zgodnie z warunkami technicznymi wykonania i odbioru robót blacharskich.
  11. Należy zwrócić uwagę na zabezpieczenie powierzchni styku obróbek z przylegającą stolarką okienną.

### **Budynek garaży**

1. Zbić uszkodzony i zmurzały tynk.
2. Usunąć wszystkie obce i niepotrzebne elementy metalowe takie jak haki, kotwy itp.
3. Uzupełnić ubytki tynku i ujednoczyć fakturę tynku.
4. Wymienić uszkodzone i uzupełnić brakujące rynny i rury spustowe.
5. Wymienić wrota i bramy garażowe na nowe.
6. Elewacje malować farbami elewacyjnymi mineralnymi np. KEIM Granital, Soldalit lub równoważne w kolorze nr 9162 wg wzornika kolorów KEIM „Exclusiv”

### **Wejście do pomieszczeń technicznych**

1. Zbić uszkodzony i zmurzały tynk. Ujednoczyć i uzupełnić ubytki tynku.
2. Usunąć wszystkie obce i niepotrzebne elementy metalowe takie jak haki, kotwy itp.
3. Stolarkę drzwiową wymienić lub istniejącą wyremontować i pomalować w kolorze jak istniejąca stolarka w budynku „A”.
4. Elewacje malować farbami elewacyjnymi mineralnymi np. KEIM Granital, Soldalit lub równoważne w kolorze nr 9162 wg wzornika kolorów KEIM „Exclusiv”.
5. W razie konieczności wymienić pokrycie dachowe.

### **Wyloty czerpni wentylacyjnych**

1. Kominki czerpni wentylacyjnych powietrza wyremontować uzupełniając ubytki i naprawiając uszkodzenia.
2. Wymienić kratki wentylacyjne.
3. Malować farbami elewacyjnymi mineralnymi np. KEIM Granital, Soldalit lub równoważne w kolorze nr 9162 wg wzornika kolorów KEIM „Exclusiv”.
4. Wykonać siedzisko drewniane wg rysunków. Elementy drewniane zaimpregnować przeciwwilgociowo i przeciwpożarowo. Malować w kolorze jak stolarka budynku „A”.

### **Wymiana siedzisk ławek**

1. Wymienić siedziska ławek na nowe drewniane. Elementy drewniane zaimpregnować przeciwwilgociowo i przeciwpożarowo. Malować w kolorze jak stolarka budynku „A”.

### **Szlaban**

1. Należy zamontować szlaban uniemożliwiający wjazd nieupoważnionym pojazdom na teren dziedzińca. Szlaban montowany na systemowym fundamencie.

## **5. Ochrona konserwatorska**

Teren objęty opracowaniem znajduje się pod ochroną konserwatorską.

Rejestr Zabytków - Historyczny układ urbanistyczny miasta nr A/2641/89 z dn. 16.04.1958r.

Ewidencja gminna zabytków – Szpital Miejski (obecnie PWSZ) przy ul. Staszica Miasto Głogów pod nr 17.

## **6. Wpływ eksploatacji górniczej**

Brak wpływu eksploatacji górniczej na teren zamierzenia budowlanego.

## **7. Zagrożenia dla środowiska**

Brak istniejących i przewidywanych zagrożeń dla środowiska oraz higieny i zdrowia użytkowników obiektów i ich otoczenia w wyniku projektowanych robót budowlanych w zakresie zgodnym z przepisami odrębnymi.

Dane techniczne: rodzaj i ilość wytwarzanych odpadów: brak, emisja drgań, hałasu, promieniowania: brak, wpływ na istniejący drzewostan: brak, emisja zanieczyszczeń gazowych, pyłowych, płynnych: brak.

## **8. Ochrona ppoż**

Projektowane założenia projektowe nie wpłyną niekorzystnie na istniejące warunki ochrony przeciwpożarowej.

## **Obszar oddziaływania obiektu**

Obszar oddziaływania obiektu zawiera się w granicach działki 186/4, Obręb: Stare Miasto, J. ewid. M. Głogów.

Obszar oddziaływania obiektu zgodnie z Rozporządzenie Ministra Infrastruktury w sprawie warunków technicznych, jakim powinny odpowiadać budynki i ich usytuowanie (Dz.U.2002.75.690 ze zm.)

## **9. Warunki ogólne**

- Stosować wyłącznie materiały atestowane dopuszczone do stosowania w obiektach użyteczności publicznej przeznaczonych na pobyt ludzi.
- Uwaga: Wymiary elementów należy sprawdzić na obiekcie.
- Wszelkie prace wykonać zgodnie z obowiązującymi normami, przepisami i sztuką budowlaną.
- Wszelkie odstępstwa od zaproponowanych rozwiązań oraz nowe problemy i zdarzenia należy konsultować z autorami PB.
- Kierowanie robotami należy powierzyć kierownikowi budowy z doświadczeniem pracy w obszarach zabytkowych.

Wszelkie znaleziska i odkrycia należy zgłosić do Wojewódzkiego Urzędu Ochrony Zabytków, Delegatura w Legnicy, ul. Zamkowa 2, 59-220 Legnica

## **10. Informacja dotycząca bezpieczeństwa i ochrony zdrowia (BIOZ)**

Przed rozpoczęciem robót kierownik budowy nie ma obowiązku opracować plan bezpieczeństwa i ochrony zdrowia (BIOZ).

Opracowanie:

mgr inż. arch. Małgorzata Sieledczyk-Katulska

mgr inż. Ryszard Sieledczyk



## Inwentaryzacja fotograficzna



Fot. 1-2. Zespół wejściowy zachodni do budynku „A”.



Fot. 3-5. Budynek garaży – elewacja frontowa, tylna i boczna



Fot. 6-7. Wejście do pomieszczeń technicznych



Fot. 8-10. Wyloty czerpni powietrza i ławki

## **Wypis z rejestru gruntów**

## **Kopia mapy zasadniczej**



## **SPIS RYSUNKÓW:**

PS. Plan sytuacyjny, skala 1:500

I.1. Zespół wejściowy zachodni do budynku "A" Elewacja północna, rzut - inwentaryzacja – skala 1:50

I.2. Zespół wejściowy zachodni do budynku "A" Elewacja zachodnia i wschodnia - inwentaryzacja – skala 1:50

I.3. Budynek garaży. Rzut przyziemia – Inwentaryzacja – skala 1:100

I.4. Budynek garaży. Elewacje – Inwentaryzacja – skala 1:100

I.5. Wejście do pomieszczeń technicznych. Rzut, elewacje – Inwentaryzacja – skala 1:50

I.6. Wylot czerpni wentylacyjnych. Elewacje, rzut – Inwentaryzacja – skala 1:50

P.1. Zespół wejściowy zachodni do budynku "A" Elewacja północna, rzut – skala 1:50

P.2. Zespół wejściowy zachodni do budynku "A" Elewacja zachodnia i wschodnia – skala 1:50

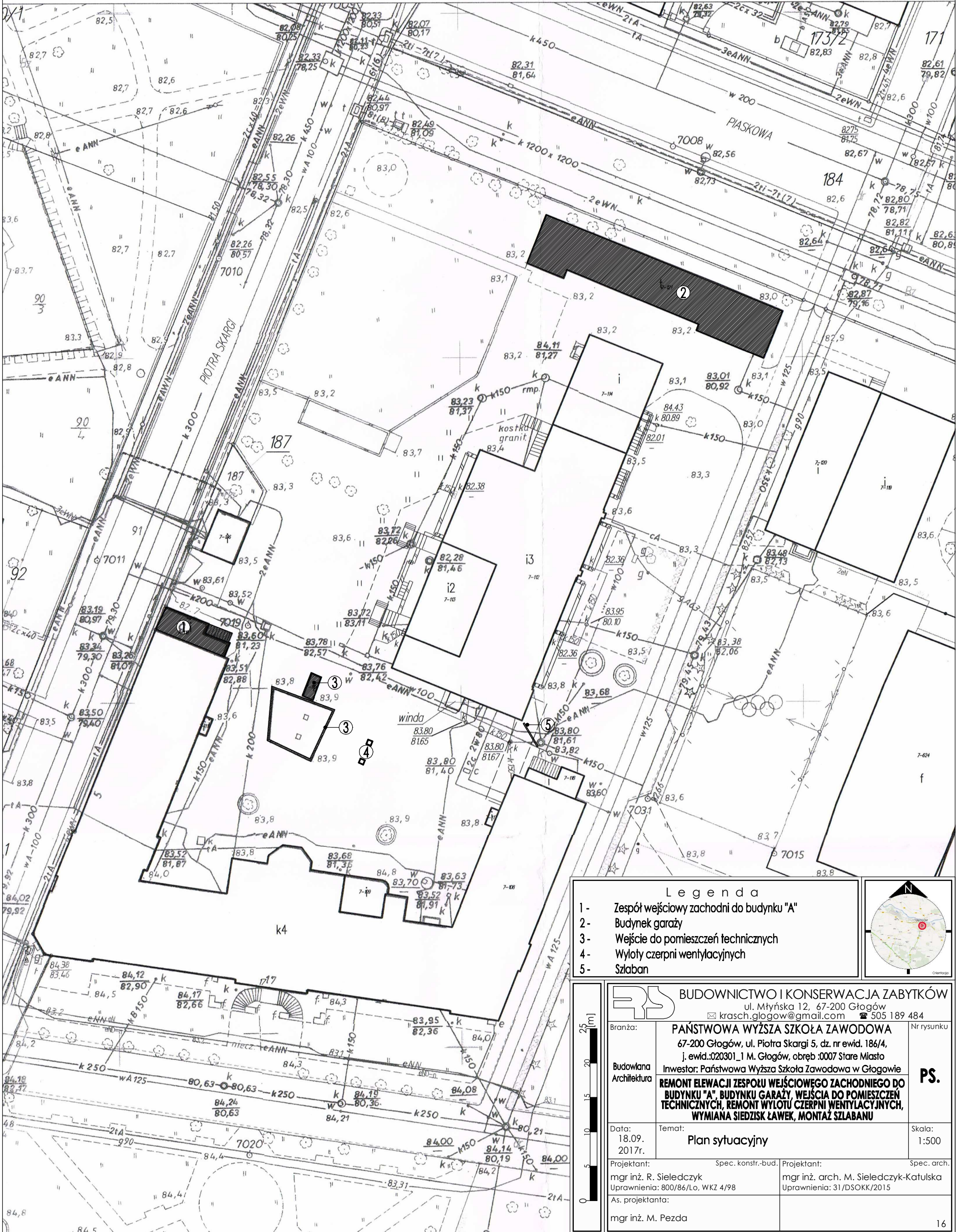
P.3. Budynek garaży. Elewacje – skala 1:100

P.4. Wejście do pomieszczeń technicznych. Elewacje – skala 1:50

P.5. Wylot czerpni wentylacyjnych. Elewacje, rzut, przekrój – Inwentaryzacja – skala 1:50

# KOPIA MAPY ZASADNICZEJ

Skala 1:500



### Legenda

- 1 - Zespół wejściowy zachodni do budynku "A"
- 2 - Budynek garaży
- 3 - Wejście do pomieszczeń technicznych
- 4 - Wyloty czerpni wentylacyjnych
- 5 - Szlaban

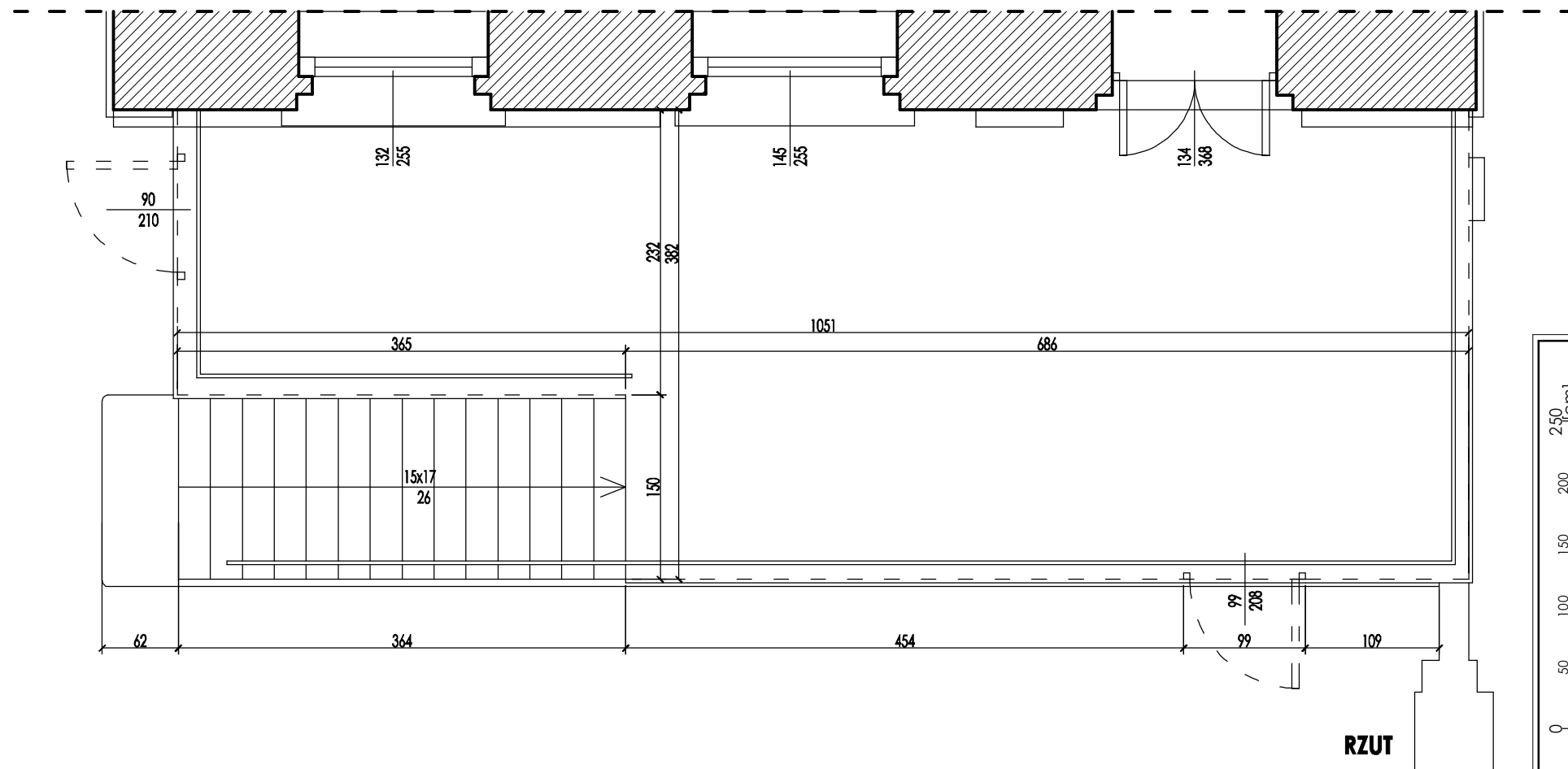


		BUDOWNICTWO I KONSERWACJA ZABYTKÓW ul. Młyńska 12, 67-200 Głogów ☎ krasch.glogow@gmail.com ☎ 505 189 484	
Branża:	PAŃSTWOWA WYŻSZA SZKOŁA ZAWODOWA 67-200 Głogów, ul. Piotra Skargi 5, dz. nr ewid. 186/4, j. ewid.: 020301_1 M. Głogów, obręb :0007 Stare Miasto		Nr rysunku
Budowlana Architektura	Inwestor: Państwowa Wyższa Szkoła Zawodowa w Głogowie		<b>PS.</b>
Data: 18.09.2017r.		Temat: <b>REMONT ELEWACJI ZESPOŁU WEJŚCIOWEGO ZACHODNIEGO DO BUDYNKU "A", BUDYNKU GARAŻY, WEJŚCIA DO POMIĘCZCZÉN TECHNICZNYCH, REMONT WYLOTU CZERPNI WENTYLACYJNYCH, WYMIANA SIEDZISK ŁAWEK, MONTAŻ SZLABANU</b>	
Projektant: mgr inż. R. Sieledczyk Uprawnienia: 800/86/Lo. WKZ 4/98		Projektant: mgr inż. arch. M. Sieledczyk-Katulska Uprawnienia: 31/DSOKK/2015	
As. projektanta: mgr inż. M. Pezda		Skala: 1:500	
		16	




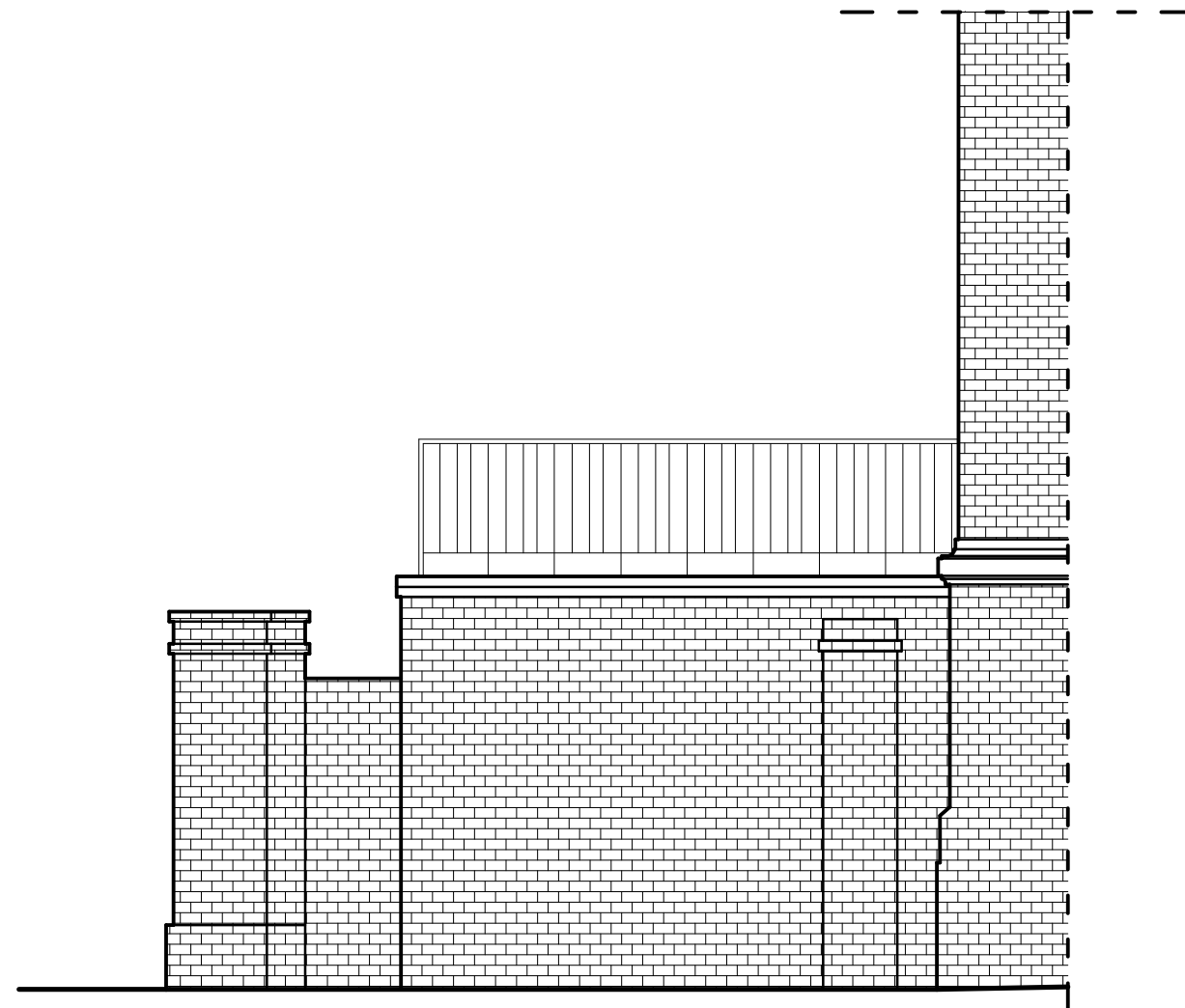


ELEWACJA PÓŁNOCNA

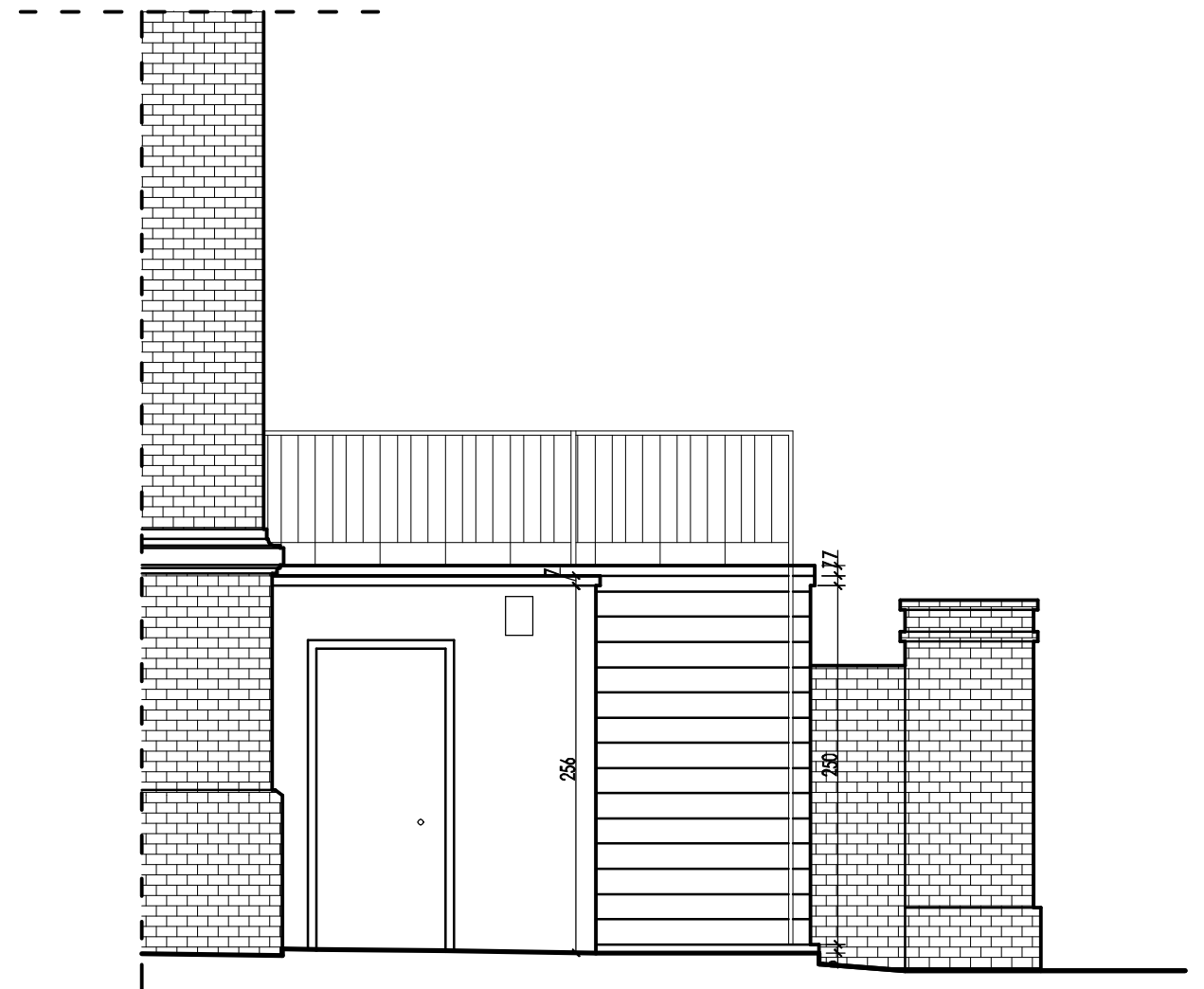


RZUT

 <b>BUDOWNICTWO I KONSERWACJA ZABYTKÓW</b> ul. Młyńska 12, 67-200 Głogów ✉ krasch.glogow@gmail.com ☎ 505 189 484		Nr rysunku
Branża:	<b>PAŃSTWOWA WYŻSZA SZKOŁA ZAWODOWA</b> 67-200 Głogów, ul. Piotra Skargi 5, dz. nr ewid. 186/4, j. ewid.:020301_1 M. Głogów, obręb :0007 Stare Miasto	<b>1.1</b>
Budowlana Architektura	Inwestor: Państwowa Wyższa Szkoła Zawodowa w Głogowie <b>REMONT ELEWACJI ZESPOŁU WEJŚCIOWEGO ZACHODNIEGO DO BUDYNKU "A", BUDYNKU GARAŻY, WEJŚCIA DO POMIĘSZCZEŃ TECHNICZNYCH, REMONT WYLOTU CZERPNI WENTYLACYJNYCH, WYMIANA SIEDZISK ŁAWEK, MONTAŻ SZLABANU</b>	
Data: 18.09.2017r.	Temat: <b>Zespół wejściowy zachodni do budynku "A"</b> Elewacja północna, rzut - inwentaryzacja	Skala: 1:50
Projektant: mgr inż. R. Sieledczyk Uprawnienia: 800/86/Lo, WKZ 4/98 As. projektanta: mgr inż. M. Pezda	Spec. konstr.-bud. Projektant: mgr inż. arch. M. Sieledczyk-Katulska Uprawnienia: 31/DSOKK/2015	Spec. arch.
		17

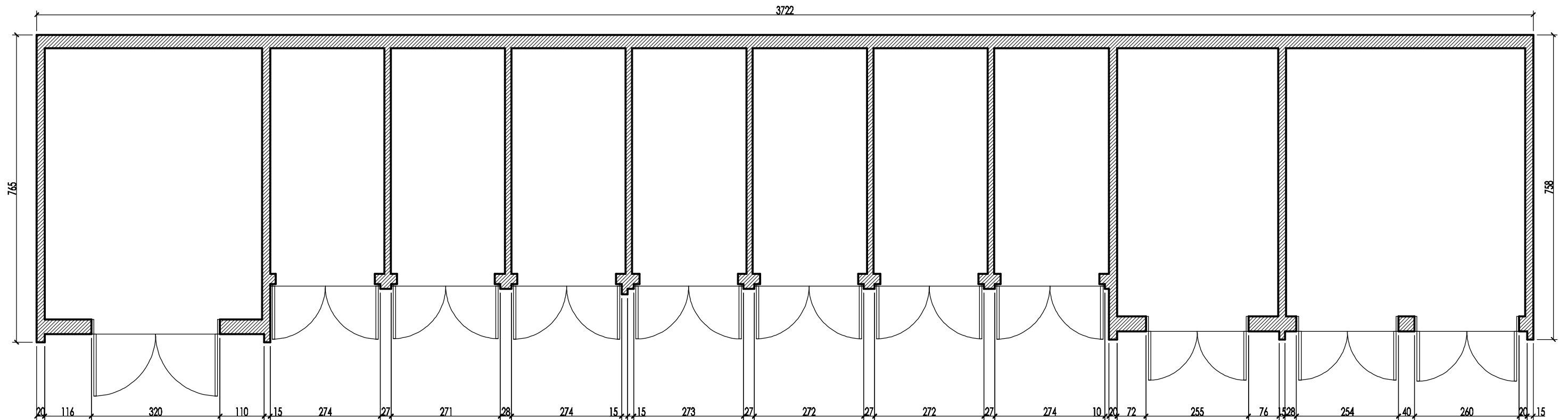


**ELEWACJA ZACHODNIA**



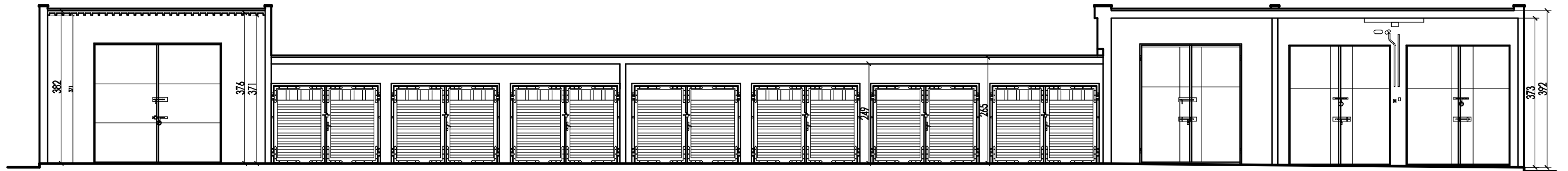
**ELEWACJA WSCHODNIA**

	<b>BUDOWNICTWO I KONSERWACJA ZABYTKÓW</b> ul. Młyńska 12, 67-200 Głogów ✉ krasch.glogow@gmail.com ☎ 505 189 484		
	Branża: Budowlana Architektura	<b>PAŃSTWOWA WYŻSZA SZKOŁA ZAWODOWA</b> 67-200 Głogów, ul. Piotra Skargi 5, dz. nr ewid. 186/4, j. ewid.:020301_1 M. Głogów, obręb :0007 Stare Miasto Inwestor: Państwowa Wyższa Szkoła Zawodowa w Głogowie	Nr rysunku <b>1.2</b>
	Data: 18.09. 2017r.	Temat: <b>Zespół wejściowy zachodni do budynku "A"</b> <b>Elewacja zachodnia i wschodnia - inwentaryzacja</b>	Skala: 1:50
	Projektant: mgr inż. R. Sieledczyk Uprawnienia: 800/86/Lo, WKZ 4/98 As. projektanta: mgr inż. M. Pezda	Spec. konstr.-bud. Projektant: mgr inż. arch. M. Sieledczyk-Katulska Uprawnienia: 31/DSOKK/2015	Spec. arch.

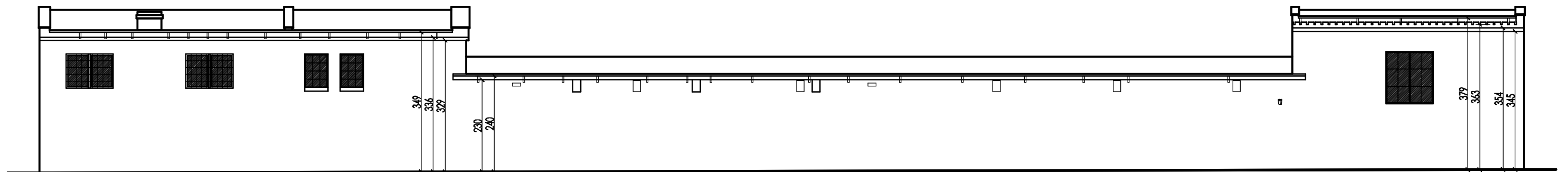


			BUDOWNICTWO I KONSERWACJA ZABYTKÓW ul. Młyńska 12, 67-200 Głogów ✉ krasch.glogow@gmail.com ☎ 505 189 484
	Branża: Budowlana Architektura	<b>PAŃSTWOWA WYŻSZA SZKOŁA ZAWODOWA</b> 67-200 Głogów, ul. Piotra Skargi 5, dz. nr ewid. 186/4, j. ewid.:020301_1 M. Głogów, obręb :0007 Stare Miasto Inwestor: Państwowa Wyższa Szkoła Zawodowa w Głogowie	Nr rysunku <b>1.3</b>
Data: 18.09. 2017r.	Temat: <b>Budynek garaży. Rzut przyziemia -          Inwentaryzacja</b>	Skala: 1:100	
Projektant: mgr inż. R. Sieledczyk Uprawnienia: 800/86/Lo, WKZ 4/98 As. projektanta: mgr inż. M. Pezda	Spec. konstr.-bud. Projektant: mgr inż. arch. M. Sieledczyk-Katulska Uprawnienia: 31/DSOKK/2015	Spec. arch.	

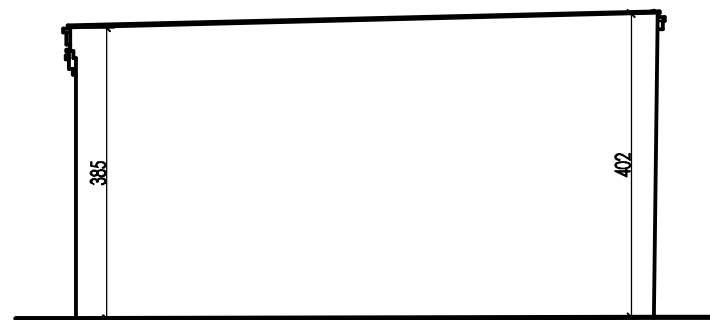
ELEWACJA FRONTOWA - POŁUDNIOWA



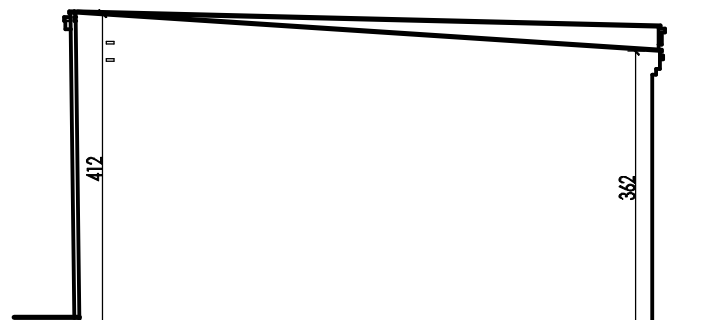
ELEWACJA TYLNA - PÓŁNOCNA



ELEWACJA BOCZNA - ZACHODNIA



ELEWACJA BOCZNA - WSCHODNIA

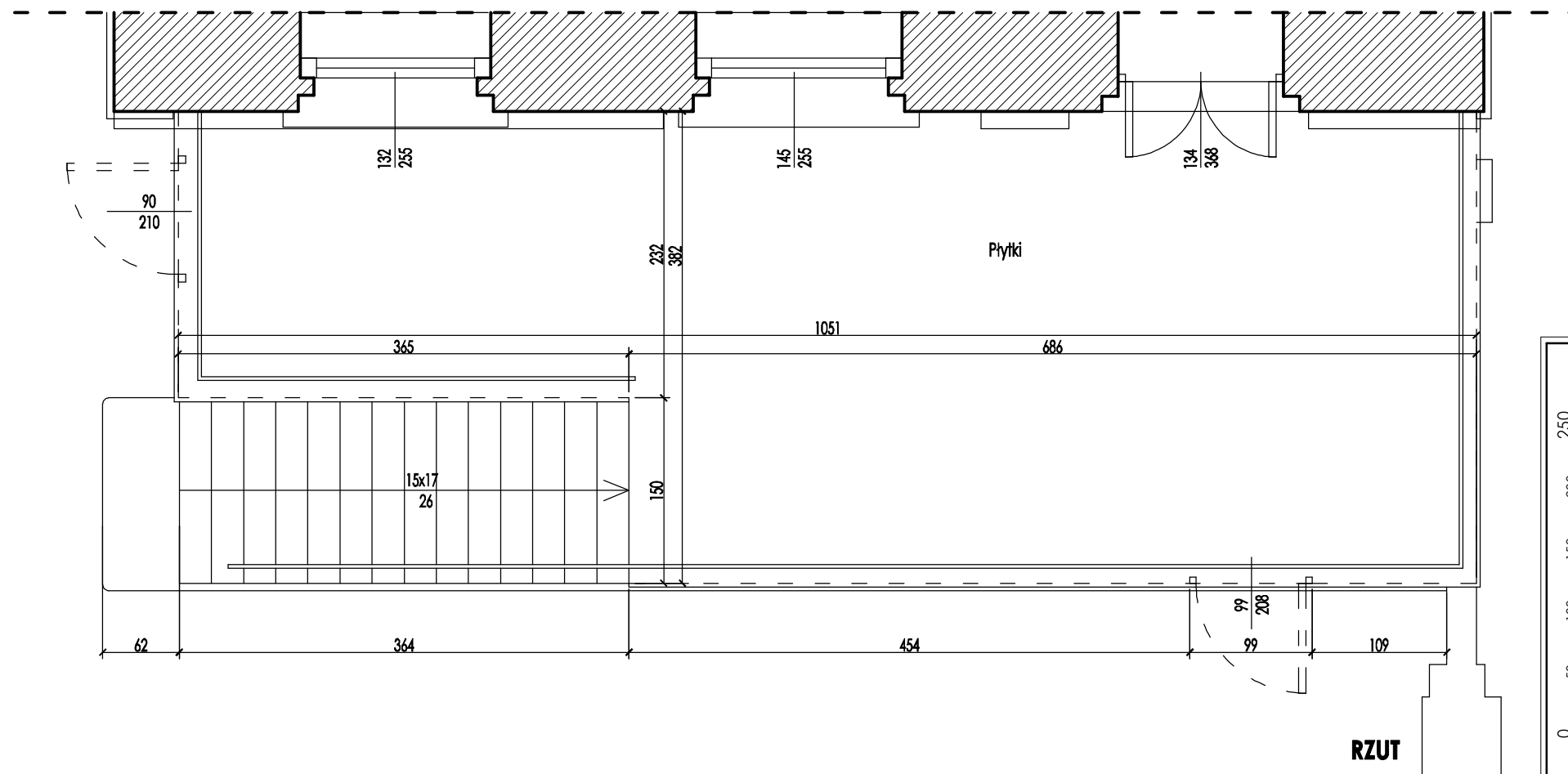


 BUDOWNICTWO I KONSERWACJA ZABYTKÓW ul. Młyńska 12, 67-200 Głogów ✉ krasch.glogow@gmail.com ☎ 505 189 484		Nr rysunku
Branża: Budowlana Architektura	PAŃSTWOWA WYŻSZA SZKOŁA ZAWODOWA 67-200 Głogów, ul. Piotra Skargi 5, dz. nr ewid. 186/4, j. ewid.:020301_1 M. Głogów, obręb :0007 Stare Miasto Inwestor: Państwowa Wyższa Szkoła Zawodowa w Głogowie	Skala: 1:100
Data: 18.09. 2017r.	Temat: Budynek garaży. Elewacje - Inwentaryzacja	
Projektant: mgr inż. R. Sieledczyk Uprawnienia: 800/86/Lo, WKZ 4/98 As. projektanta: mgr inż. M. Pezda	Projektant: mgr inż. arch. M. Sieledczyk-Katulska Uprawnienia: 31/DSOKK/2015	20






ELEWACJA PÓŁNOCNA

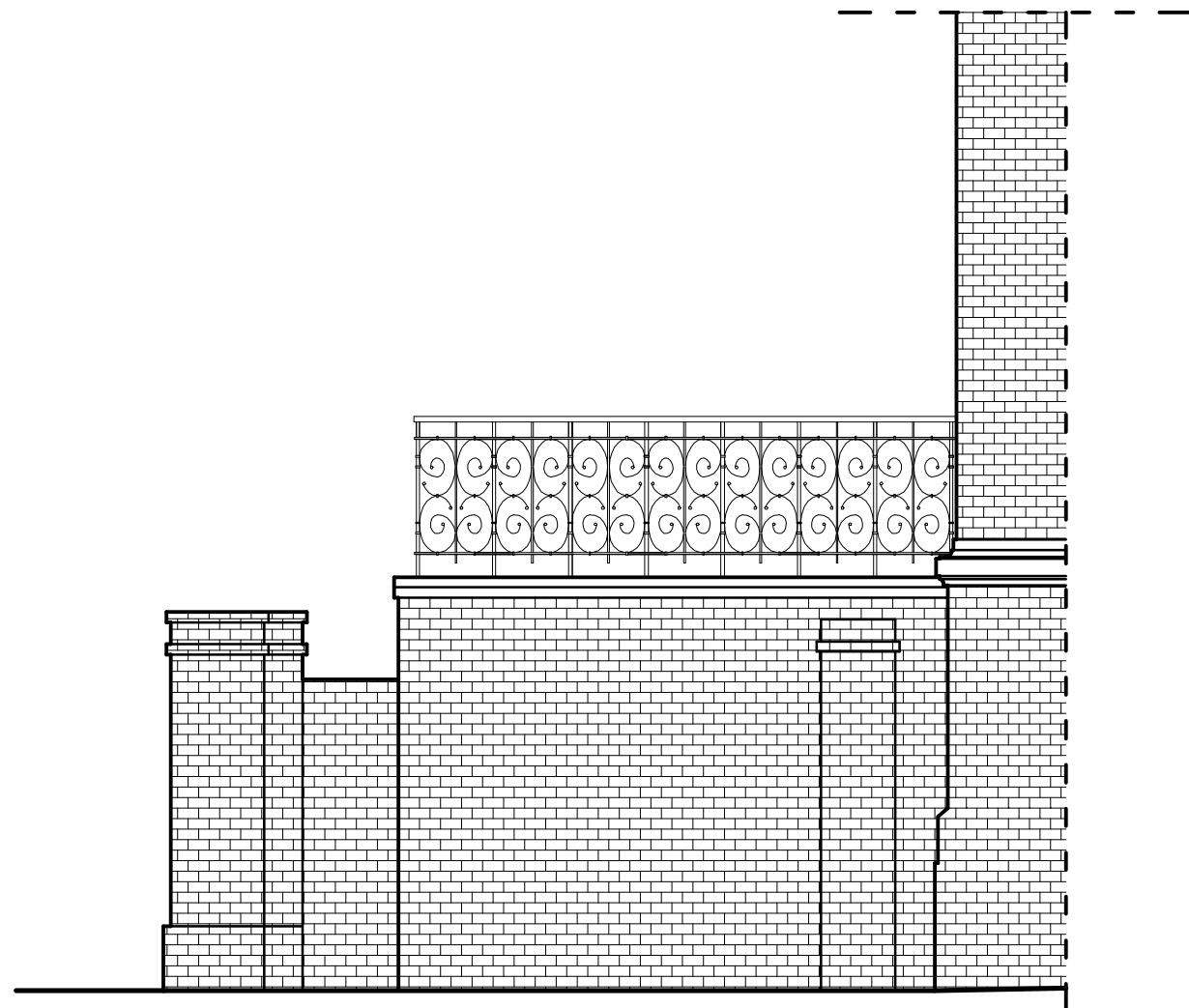


RZUT

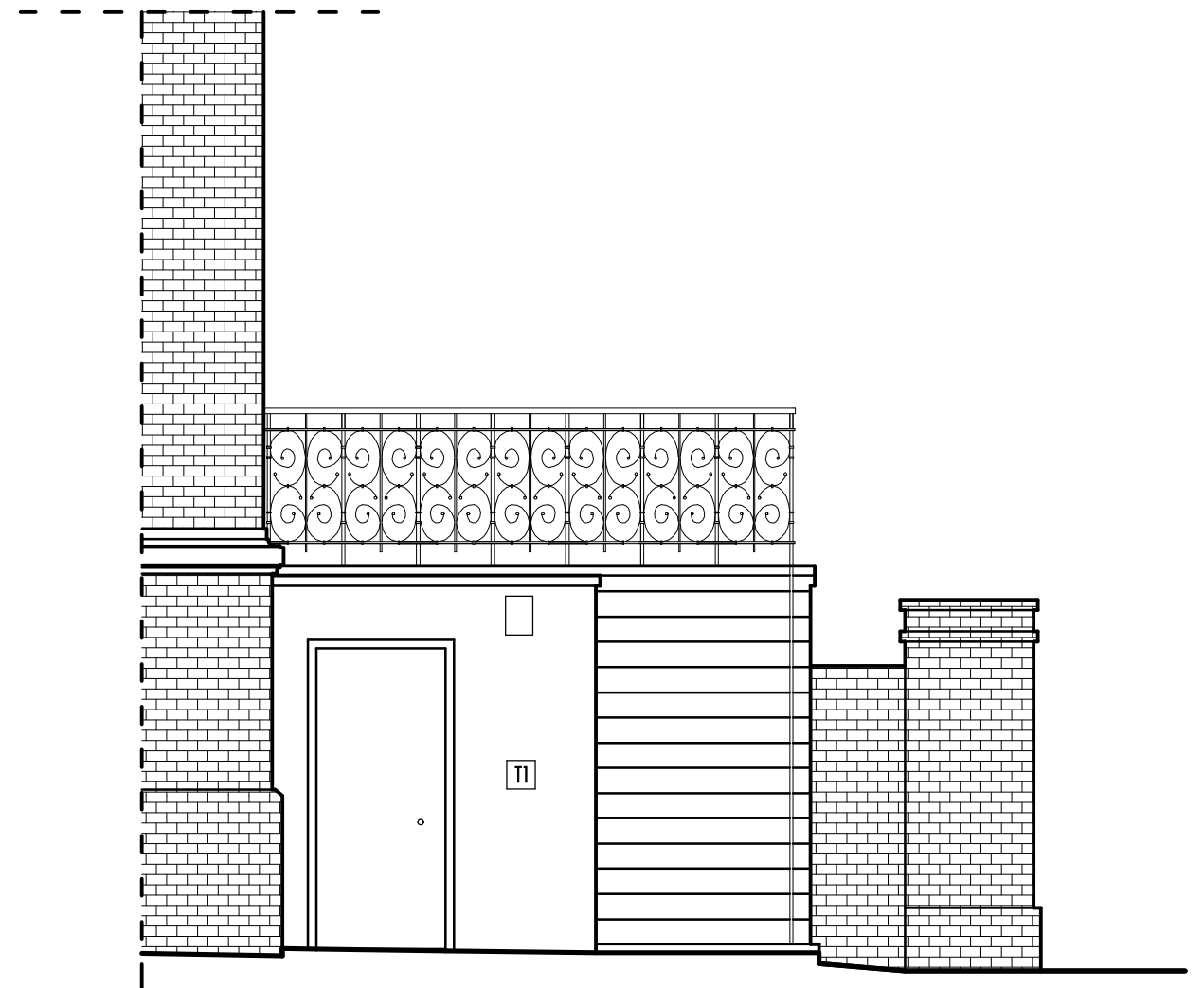
LEGENDA

Kolory wg wzornika KEIM  
 T1 - KEIM 9162

 <b>BUDOWNICTWO I KONSERWACJA ZABYTKÓW</b> ul. Młyńska 12, 67-200 Głogów krasch.glogow@gmail.com 505 189 484		Nr rysunku
Branża:	<b>PAŃSTWOWA WYŻSZA SZKOŁA ZAWODOWA</b> 67-200 Głogów, ul. Piotra Skargi 5, dz. nr ewid. 186/4, j. ewid.:020301_1 M. Głogów, obręb :0007 Stare Miasto	<b>P.1</b>
Budowlana Architektura	Investor: Państwowa Wyższa Szkoła Zawodowa w Głogowie <b>REMONT ELEWACJI ZESPOŁU WEJŚCIOWEGO ZACHODNIEGO DO BUDYNKU "A", BUDYNKU GARAŻY, WEJŚCIA DO POMIĘSZCZEŃ TECHNICZNYCH, REMONT WYŁOTU CZERPNI WENTYLACYJNYCH, WYMIANA SIEDZISK ŁAWEK, MONTAŻ SZLABANU</b>	
Data: 18.09.2017r.	Temat: <b>Zespół wejściowy zachodni do budynku "A"</b> Elewacja północna, rzut	Skala: 1:50
Projektant: mgr inż. R. Sieledczyk Uprawnienia: 800/86/Lo, WKZ 4/98	Spec. konstr.-bud.	Projektant: mgr inż. arch. M. Sieledczyk-Katulska Uprawnienia: 31/DSOKK/2015
As. projektanta: mgr inż. M. Pezda		



**ELEWACJA ZACHODNIA**



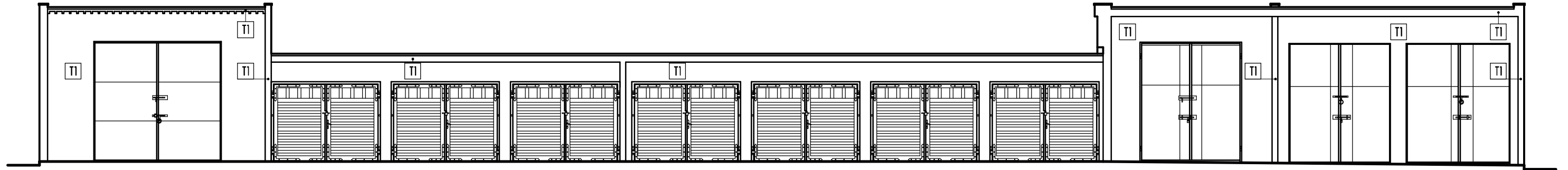
**ELEWACJA WSCHODNIA**

L E G E N D A

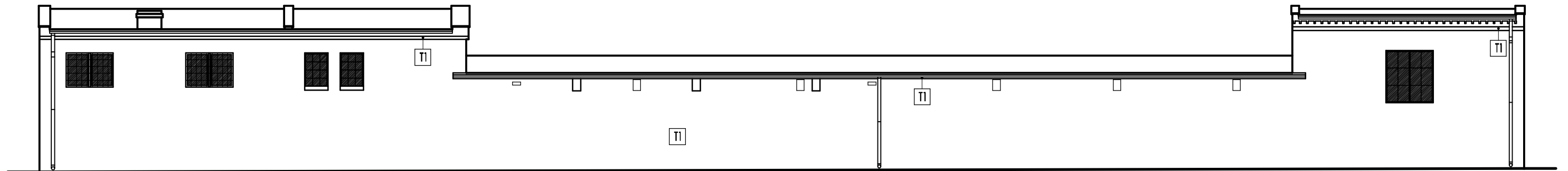
Kolory wg wzornika KEIM  
 T1 - KEIM 9162

			<b>BUDOWNICTWO I KONSERWACJA ZABYTKÓW</b> ul. Młyńska 12, 67-200 Głogów ✉ krasch.glogow@gmail.com ☎ 505 189 484	
	Branża:	<b>PAŃSTWOWA WYŻSZA SZKOŁA ZAWODOWA</b> 67-200 Głogów, ul. Piotra Skargi 5, dz. nr ewid. 186/4, j. ewid.:020301_1 M. Głogów, obręb :0007 Stare Miasto		Nr rysunku
	Budowlana Architektura	Inwestor: Państwowa Wyższa Szkoła Zawodowa w Głogowie <b>REMONT ELEWACJI ZESPOŁU WEJŚCIOWEGO ZACHODNIEGO DO BUDYNKU "A", BUDYNKU GARAŻY, WEJŚCIA DO POMIĘSZCZEŃ TECHNICZNYCH, REMONT WYLOTU CZERPNI WENTYLACYJNYCH, WYMIANA SIĘDZISK ŁAWEK, MONTAŻ SZLABANU</b>		<b>P.2</b>
	Data: 18.09. 2017r.	Temat: Zespół wejściowy zachodni do budynku "A" <b>Elewacja zachodnia i wschodnia</b>		Skala: 1:50
Projektant: mgr inż. R. Sieledczyk Uprawnienia: 800/86/Lo, WKZ 4/98 As. projektanta: mgr inż. M. Pezda		Spec. konstr.-bud.	Projektant: mgr inż. arch. M. Sieledczyk-Katulska Uprawnienia: 31/DSOKK/2015	
				24

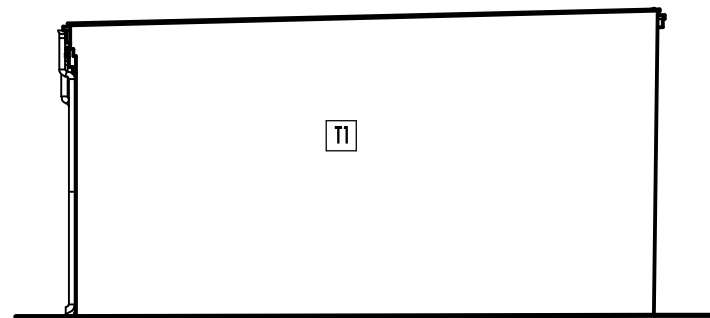
ELEWACJA FRONTOWA -  
POŁUDNIOWA



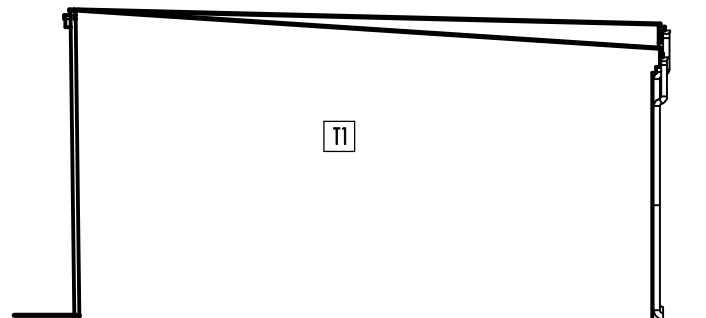
ELEWACJA TYLNA - PÓŁNOCNA



ELEWACJA BOCZNA -  
ZACHODNIA



ELEWACJA BOCZNA -  
WSCHODNIA

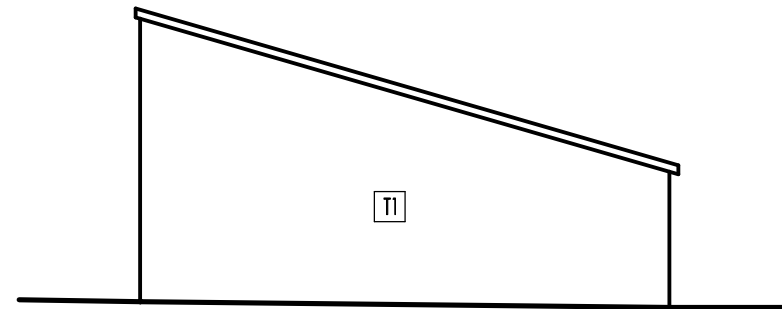


LEGENDA

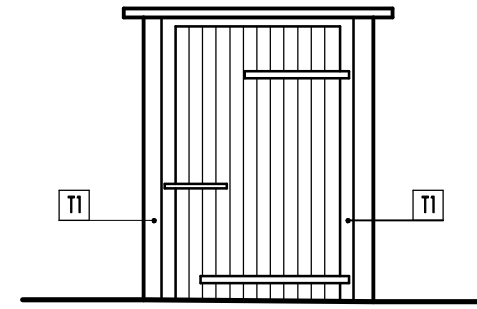
Kolory wg wzornika KEIM  
TI - KEIM 9162

			Nr rysunku <b>P.3</b>
	ul. Młyńska 12, 67-200 Głogów ✉ krasch.glogow@gmail.com ☎ 505 189 484		
Branża: Budowlana Architektura	PAŃSTWOWA WYŻSZA SZKOŁA ZAWODOWA 67-200 Głogów, ul. Piotra Skargi 5, dz. nr ewid. 186/4, j. ewid.:020301_1 M. Głogów, obręb :0007 Stare Miasto Inwestor: Państwowa Wyższa Szkoła Zawodowa w Głogowie		Skala: 1:100
Data: 18.09. 2017r.	Temat: Budynek garaży. Elewacje		
Projektant: mgr inż. R. Sieledczyk Uprawnienia: 800/86/Lo, WKZ 4/98 As. projektanta: mgr inż. M. Pezda	Projektant: mgr inż. arch. M. Sieledczyk-Katulska Uprawnienia: 31/DSOKK/2015	Spec. arch.	

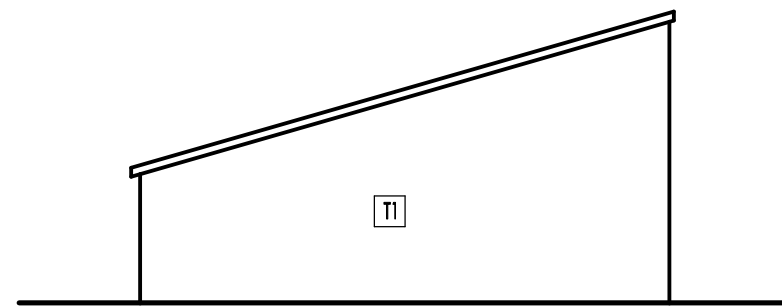
ELEWACJA BOCZNA -  
ZACHODNIA



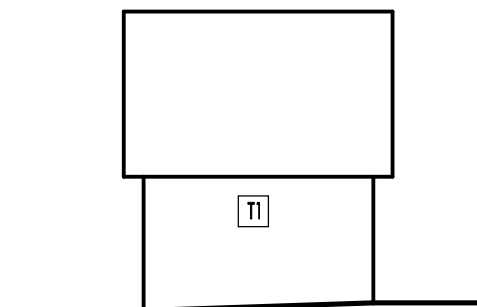
ELEWACJA FRONTOWA -  
PÓŁNOCNA



ELEWACJA BOCZNA -  
WSCHODNIA



ELEWACJA TYLNA -  
POŁUDNIOWA



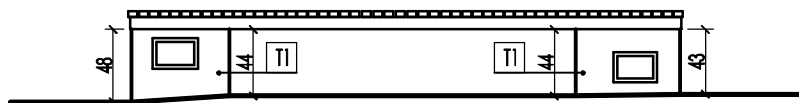
L E G E N D A

Kolory wg wzornika KEIM  
TI - KEIM 9162

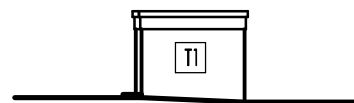
	ul. Młyńska 12, 67-200 Głogów ✉ krasch.glogow@gmail.com ☎ 505 189 484	
Branża: Budowlana Architektura	PAŃSTWOWA WYŻSZA SZKOŁA ZAWODOWA 67-200 Głogów, ul. Piotra Skargi 5, dz. nr ewid. 186/4, j. ewid.:020301_1 M. Głogów, obręb :0007 Stare Miasto Inwestor: Państwowa Wyższa Szkoła Zawodowa w Głogowie	Nr rysunku <b>P.4</b>
Data: 18.09. 2017r.	Temat: Wejście do pomieszczeń technicznych. Elewacje	Skala: 1:50
Projektant: mgr inż. R. Sieledczyk Uprawnienia: 800/86/Lo, WKZ 4/98	Projektant: mgr inż. arch. M. Sieledczyk-Katulska Uprawnienia: 31/DSOKK/2015	
As. projektanta: mgr inż. M. Pezda		26



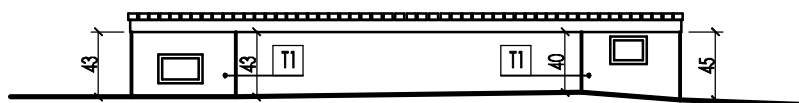
ELEWACJA FRONTOWA -  
ZACHODNIA



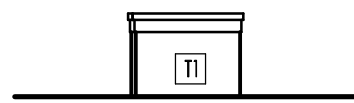
ELEWACJA BOCZNA -  
PÓŁNOCNA



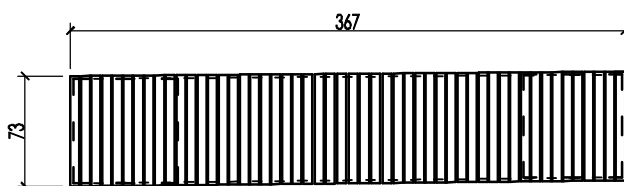
ELEWACJA TYLNA -  
WSCHODNIA



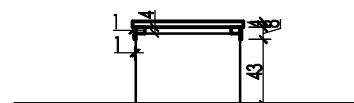
ELEWACJA BOCZNA -  
POŁUDNIOWA



RZUT



PRZEKRÓJ



L E G E N D A

Kolory wg wzornika KEIM  
T1 - KEIM 9162

			BUDOWNICTWO I KONSERWACJA ZABYTKÓW ul. Młyńska 12, 67-200 Głogów ✉ krasch.glogow@gmail.com ☎ 505 189 484	
	Branża:  Budowlana Architektura	PANSTWOWA WYŻSZA SZKOŁA ZAWODOWA 67-200 Głogów, ul. Piotra Skargi 5, dz. nr ewid. 186/4, j. ewid.:020301_1 M. Głogów, obręb :0007 Stare Miasto Inwestor: Państwowa Wyższa Szkoła Zawodowa w Głogowie <b>REMONT ELEWACJI ZESPOŁU WEJŚCIOWEGO ZACHODNIEGO DO                  BUDYNKU "A", BUDYNKU GARAŻY, WEJŚCIA DO POMIĘSZCZEN                  TECHNICZNYCH, REMONT WYLOTU CZERPNI WENTYLACYJNYCH,                  WYMIANA SIEDZISK ŁAWEK, MONTAŻ SZLABANU</b>		Nr rysunku  <b>P.5</b>
Data: 18.09. 2017r.	Temat: <b>Wylot czerpni wentylacyjnych.                  Elewacje, rzut, przekrój</b>		Skala: 1:50	
Projektant: mgr inż. R. Sieledczyk Uprawnienia: 800/86/Lo, WKZ 4/98		Spec. konstr.-bud. Projektant: mgr inż. arch. M. Sieledczyk-Katulska Uprawnienia: 31/DSOKK/2015		
As. projektanta: mgr inż. M. Pezda		Spec. arch.		
		27		